

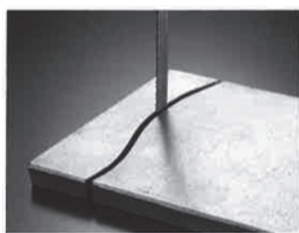
## マルマン商事イチオシ商材です!!

オーエスジのバンドソーは世界3大メーカーのひとつであるWIKUS(独)製の商品で、WIKUSは欧州で6割以上のシェアを誇るバンドソー専門メーカーです。

専門メーカーということもあり、豊富な品揃えでユーザー様のニーズに合った商品提案が可能であり、ユーザー様を訪問しご相談やアドバイスもさせて頂いております。

また国内で仕上げ加工を行っているため、短納期での出荷対応も整っております。近年では超硬バンドソーの需要が大幅に増加しており、現在よりも2倍以上速く切断したいといった相談を多くいただいております。切断時間を短縮したい、寿命を伸ばしたい、すぐに商品が欲しいなどのご要望が御座いましたら何なりとお申し付けください。

### HY-PRO WIKUSコンターマシン用バンドソー



- ・材質にM4 2コバルトハイスを採用し、長寿命と切れ味を兼ね備えています。
- ・バリエブルピッチは、特に振動なく静かで安定寿命にご使用頂けます。
- ・S刃型は耐欠損性に優れ、K刃型は切れ味に優れます。
- ・コイル長さは30.5m巻きでとてもお買い得です。
- ・ご要望により溶接も承ります。(溶接代は有料となります。)
- ・鋸刃ケースはハードボードを使用し、環境に配慮しています。

### HY-PRO WIKUSポータブルマシン用バンドソー



- ・材質にM4 2コバルトハイスを採用し、長寿命と切れ味を兼ね備えています。
- ・M4 2コバルトハイスはステンレスも切断可能です。
- ・長さは自由に製造可能です。
- ・パイプ等の断続切断に最適なバリエブルピッチもございます。

詳しくは営業担当までお尋ねください。

## 新入社員の紹介



氏名：國分 真奈都 配属：本社(機械部)

今年4月から本社機械部に配属されました國分真奈都と申します。3月に大学を卒業し、社会人1年目ということもあり分からないことが多いですが、何事にも積極的に取り組んでいきたいと思っています。ご迷惑をお掛けすることもあるかと思いますが、精一杯努力して参ります。ご指導の程よろしくお願い致します。



氏名：内田 瑞季 配属：本社(IT事業課)

今年6月から入社し、本社IT事業課に配属されました内田瑞季と申します。以前は自動車部品工場で検査業務をしていました。事務職は未経験のため分からないことがあり、先輩方にご迷惑をお掛けしていますが、1日でも早く仕事を覚えて頑張っていきますので、ご指導の程よろしくお願い致します。

## 株式会社ミットヨ 最新測定機器 プライベートショーのご案内

株式会社ミットヨ「M3 Solution Center ANJO」において、最新測定機器のプライベートショーを企画させていただきました。最新機器による測定効率向上と付加価値工場をご提案させて頂くことにより、皆様の職場における業務改善のお手伝いをさせて頂ければ幸いです。

是非共、ご参加賜りますようお願い申し上げます。

開催日 2018年10月12日(金) 10:00~17:00  
場所 株式会社ミットヨ M3 Solution Center ANJO  
安城市住吉町5-19-5  
TEL 0566-98-7070



詳細は後日弊社営業よりお知らせ致します。

## 防災の日キャンペーン



9月1日は防災の日です。9月1日の「防災の日」を含む1週間(8月30日から9月5日まで)が「防災週間」と定められています。最近では大阪での地震、西日本豪雨など様々な災害が続いております。

弊社では、非常時の備蓄食にもなる「パン・アキモト」のパンの缶詰を取り扱っております。

### 美味しい備蓄食シリーズ



特殊な製法で、パンのおいしさとやわらかさをそのままに、37ヶ月の長期保存を可能にしました。

1995年の阪神淡路大震災をきっかけに、「パン・アキモト」が開発した安心・安全なおいしい防災備蓄パンです。

### 救缶鳥

世界の飢餓対策支援活動で活躍している「救缶鳥プロジェクト」。



ご購入から2年後に回収、その後世界の飢餓に苦しむ人々を救う食糧として届きます。

詳しくは営業担当までお尋ねください。

COOLBIZ

5/1

10/31

## クールビズ実施中です

マルマン商事では、上記の期間でクールビズを実施いたします。クールビズの期間中は、冷房設定温度を28℃(目安)として温室効果ガスの排出削減に努めてまいります。

期間中は社員がノーネクタイ、ノージャケットなどの軽装での対応業務を行うことについて、皆様のご理解をお願い致します。



## M&Tニュースメール配信の

## ご登録はお済みですか。

弊社ではM&Tニュースをメールでも配信しております。M&Tニュースではキャンペーンのお知らせや展示会などの案内をさせて頂いております。ぜひご登録をお願いします。

お問い合わせ先：mt-news@marumanshoji.co.jp



# 468億7千万円の前年同月比15%増

## 7月の中部経産局管内主要工作機械メーカー

中部経済産業局が8月31日に発表した、管内主要8社の金属工作機械受注状況は、総受注高が16カ月連続で前年を上回った。国内受注は全体では12カ月連続で前年を上回り、海外受注も全体では14カ月連続で前年を上回っている。

対象企業となる管内金属工作機械メーカー、オークマ、アマダマシンツール、ジェイテクト、コマツNTC、FUJI、豊和工業、三菱電機名古屋製作所、ヤマザキマザックの主要8社の総受注高は468億7000万円となり、前年同月比15%増と16カ月連続で前年を上回った。また、前月比では5.7%減となった。

国内受注は、一般機械工業向けが110億6200万円と11カ月連続で前年を上回り、自動車工業向けが43億1200万円と8カ月振りに前年を下回り、全体では184億9400万円、前年同月比32.9%増と12カ月連続で前年を上回った。また、前月比では4.5%増となった。

海外受注は、北米向けが14カ月連続で前年を上回り、ヨーロッパ向けが16カ月連続で前年を上回り、アジア向けが2カ月ぶりに前年を上回った。全体では前年同月比5.7%増と14カ月連続で前年を上回った。また、前月比では11.3%減となった。

国別に見ると1位のアメリカが85億3500万円[前年同月比22.1%増]、以下、中国54億9800万円[同13.9%増]、ドイツ22億1400万円[同27.5%増]、ポーランド17億8400万円[同39.2%増]、イタリア16億2800万円[同7.8%減]となった。

なお、販売額は376億4600万円、前年同月比28.9%増と8カ月連続で前年を上回った。また、前月比では5.3%減となった。

受注残高は、2,426億900万円、前年同月比34.1%増と16カ月連続で前年を上回り、前月比では1.2%増となった。

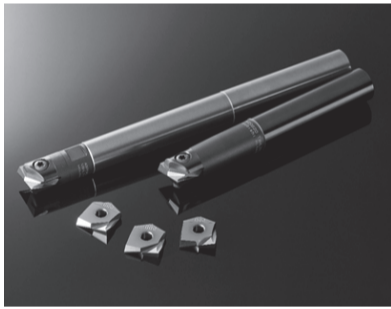
### 三菱日立ツール

#### 刃先強度と切れ味を合わせもつ ねじれ刃形インサートに 隅R除去加工に適したSQタイプを 追加ラインナップ

三菱日立ツールは、好評の刃先交換式仕上げ用ラジラスエンドミル、アルファラジラスプレジジョン「ARPF形」に、隅R除去加工に適したSQタイプインサートを発売しラインナップが充実した。

##### 1. ラインナップ拡大について

アルファラジラスプレジジョンARPF形は刃先強度と切れ味を合わせもつ独自のねじれ形状のインサート(SGタイプ、SWタイプ)を商品化し、金型構造部の仕上げ加工の用途などで好評を得ている。



金型構造部の隅部の加工では、一般的にコーナーRをR0.5未満にすることが行われている。しかし、隅部にスクエア形状を求められる場合は、工具を替えて加工しなければならない。

同社ではこの程、ラジラス工具で加工した後に残る隅R部の除去加工に適したスクエアタイプインサート(SQ)を発売した。

2. 製品の特長とメリット

- ・SQタイプインサートはよりスクエア形状に加工することができるR0のインサート。
- ・金型構造部の隅R部の除去加工などに適している。
- ・独自の刃形と新材種PN215の採用で高精度で長寿命な加工が可能。

##### 3. 使用用途

- ・金型構造部の隅R部の除去加工
- ・金型構造部の平面・側面の加工
- ・対象被削材: 炭素鋼、合金鋼、FC/FCD、高硬度鋼、アルミニウム合金

##### 4. 仕様

SQタイプインサート: φ8~φ26  
全10アイテム

##### 5. 価格(税抜)

ZCFG 〇〇〇 SQ:(φ8~φ26)  
8,330~12,200円(消費税別)

### 三洋電業社

#### リフトの機能を一体化 『INNO LIFT(イノリフト)』 車に荷物と一緒に本体ごと積載可能

ハンドリフトとパワーゲートとフォークリフトの機能を一体化し、車に荷物と一緒に本体ごと積載可能な『INNO LIFT(イノリフト:フィンランド製)』が、従来の物流の概念を超えたと話題を呼んでいる。



人手不足が叫ばれる中、荷役運搬作業においても「合理化」「省人化」へのニーズは高まるばかり。『INNO LIFT』は、フォークリフトの免許が不要なので、雇用する人材の幅も広がり、多機能を持っているのにもかかわらず操作が簡単なので、女性や高齢者でも安心して使用できる。

また、これまで二人必要だった作業も、『INNO LIFT』が荷物と一緒に移動し、配送先でも台車を使わずに一人で荷降ろしができるので、効率がアップし生産性の向上につながる。

なので、現在手積み手降ろしに多くの人員を使っている。労災やケガを減らしたい。フォークリフトの免許所有者が少ない。女性や高齢者の労働力を有効活用したい。といった環境下には『INNO LIFT』をぜひお勧めしたい。

一方、『INNO LIFT』の使用はこれまでスキットパレット限定であったが、両面パレットでも使用を可能にした『INNO LIFT NEO』が新たに登場した。これにより、荷幅の広い荷物をより安定させて運ぶことが可能になった。

運搬能力は、『INNO LIFT』が250kg(ワンボックス等)~500kg(トラック、大型車等)までの4タイプ。持ち上げ高800mm~1250mm。『INNO LIFT NEO』は、コンテナ対応=400kg(持ち上げ高1400mm)、4tトラック=550kg(持ち上げ高1250mm)、600kg(持ち上げ高1000mm)の3タイプがラインナップしている。

さらに『INNO LIFT』は、新たにタイヤの預かり事業者向けに、タイヤの運搬を主力とした製品「タイヤスタッカー」の提案をして行く準備を進めている。

### ダイジェット工業

#### 刃先交換式ドリル 「TAタイラーモジュラーヘッド」注目

ダイジェット工業は、好評の刃先交換式座ぐり加工用ドリル「TAタイラードリル」に、モジュラータイプの新製品「TAタイラーモジュラーヘッド」を発売以来好評を博している。

プレス金型や大型構造物のボルト座ぐり穴加工や干渉物を考慮した座面への加工要望に応えモジュラータイプを追加ラインナップ。



##### 【特長】

- ①先端180度フラットの刃先交換式座ぐり加工用ドリル「TAタイラードリル」のモジュラータイプ。豊富なバリエーションのオール超硬シャンクアーバ「頑固一徹」との組合せにより突出しの長い加工にも対応。
- ②TA-EZドリルで定評のあるインサートクランプ方式を採用、工具交換はインサートのみで行えるため経済的かつインサート交換も容易。
- ③傾斜面や円筒面など不安定な被削材形状への座ぐり・穴あけ加工や交差穴加工を下穴なしの状態からノンステップで行える。
- ④インサート材種はPVDコーティング材種「JC7550」を採用、独自の内部給油方式でプリハードン鋼やステンレス鋼でも長寿命化を実現。サイズは、ボルト座ぐり穴に対応したφ14~φ32の5形番。インサートは工具径に対応。(φ20以下はインサートサイズ0.1mmとび、φ20超は0.5mmとび)有効加工深さは工具径×0.7~1倍まで。

### 用語イミ

#### ユビキタスコンピューティング (ubiquitous computing)

コンピュータがいたる所に存在(遍在)し、いつでもどこでも使える状態をあらわす概念である。



DMG森精機

省スペース、高い生産性、汎用性  
ターニングセンタALX 1500 /2000 /250  
幅広い分野のワークに対応

DMG森精機は、ターニングセンタALX 1500 / ALX 2000 / ALX 2500 の3機種種の販売を開始した。ALXシリーズは、あらゆる生産現場で使える自動化のためのベースマシンとして、同社で培った全ての経験を基に開発したターニングセンタで、省スペース設計、高い生産性、そして自動化に対応する高い汎用性で、業種を問わず幅広い分野のワークに対応する。



ALX1500(心間 300タイプ)

①バリエーション

チャックサイズ、心間、仕様など、全36種類の豊富なバリエーションから機能別を選べる。

②高性能主軸/刃物台

▽3年保証付きのターニング用高性能主軸turnMASTERを搭載。

▽主軸ラビンス構造を強化することで、主軸内へのクーラントの浸入を防ぎ、高い耐久性を実現。

▽主軸周りに配置した冷却ジャケットにより、主軸の温度上昇を抑制。

▽ビルトインモータ・タレットを標準搭載。

③高剛性/高精度

▽ベッドの厚さやリブの形状、配置など微妙な調整を細部にまで施し、高剛性な構造を実現。

▽X軸にはすべり案内を採用し、摺動面幅を拡大することで、振動減衰性と動剛性を向上。

▽Y軸とZ軸には荷重に対する弾性変位量が小さいローラガイドを採用し、移動体の滑らかな動作と高剛性を実現。

▽高精度な加工を実現するフルクローズドループ制御(マグネスケール製SmartSCALE)を装備(オプション)。

▽機体クーラント循環を標準搭載。

④作業性/メンテナンス性

▽加工形態に応じて、①量産加工に最適なコンパクトなデザインのCOMPACTline②豊富な機能を備

え、効率的な加工を実現する15インチモニタ搭載のSLIMlineの2種類の操作盤から選択可能。

▽広いドア開口部により、工具や治具調整などの段取り替え作業の負荷を低減。

▽窓の格子を無くし、加工中の視認性を改善。

⑤自動化システム

新型ロボットシステム「MATRIS」、ガントリーローダシステム、バーフィーダシステムなど、多様化する生産課題を解決するさまざまな自動化システムを高品質、短納期で提供。

イマオコーポレーション

作業現場での身体への負担を軽減  
「エルゴノミック ワークベンチ」  
生産製品の品質向上にも寄与

イマオコーポレーションは、10月1日より「エルゴノミック ワークベンチ」(ドイツitem社製)の販売を開始する。



働き方改革の一環として、社員の健康づくりに取り組む企業が急速に増えており、同製品が作業現場での疲労や、腰痛・肩こりなどの不調を軽減する職場環境の向上に寄与する製品であるとの判断から、同社が販売に乗り出した。

同製品は、工業用のワークベンチ(作業台)とチェア、豊富なアクセサリ類で構成されており、天板を昇降させることで立ち作業と座り作業に対応でき、チェアの座面やフットレストの位置を調整して正しい姿勢が作れるように設計されている。

さらに、可動式アームなどのアクセサリを使って、手の届く範囲に部品や工具を配置することで、無駄な動作が排除でき、作業ミスや作業時間の削減、生産性の向上にもつながる。

ワークベンチの本体は、ボタン操作で天板高さが調整可能な電動昇降タイプのほか、手動で高さを固定するタイプなど計5モデル(26パターン)を提供する。また、360品番を超える豊富な周辺パーツやアクセサリ類から自由に構成を選択できるので、組み立て作業などを中心に幅広い作業で使用できる。

【適用】

▽部品点数が多い組み立て作業現場

▽作業に応じて段取り替えが発生する作業現場

▽体格の異なる作業者が設備を共有する作業現場(車椅子ユーザーにも使用できる)

【価格】

ワークベンチ(本体) = 275,000円より(税抜き)

THE CUT

浮上油回収装置  
『油とりちゃん』

切削油剤を経済的に使用できる

THE CUTブランドの「油とりちゃん」が注目を集めている。

混入した作動油を除去し

て、水溶性研削液・切削油剤の腐敗を防ぐ浮上油回収装置。

工作機械のべとつきや、作業場の油汚れ等も防ぎ、水溶性研削液・切削油剤を経済的に使用することができる。

【特長】

▽浮上油の回収・除去を効率良く行う吸着力の高い回収用特殊ベルトを使用している。浮上ゴミも同時に回収できる。

▽本機の使用で、水溶性研削・切削液を継続的に長く使用できる。

▽駆動部とタイマー/電源部を分離してコンパクト化し、取扱いが容易。

▽付属のマグネットにより設置も簡単に行える。

▽タイマー付きで、セットした時間に必要な時間だけ自動的に作動させることができる。

【仕様】

▽電源:単相100V(MTLK-101)

▽ベルト巾:35mm

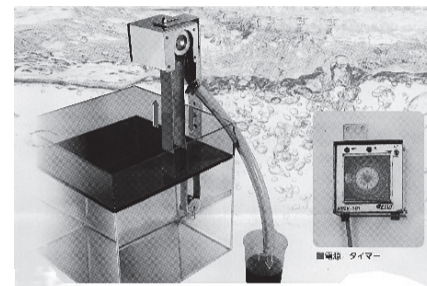
▽ベルト長:800mm

▽ベルト耐熱温度:約70℃

▽全重量:約3.2kg(ケース包装含む)

▽オイル回収量:約2~4L/H

※ベルトオプション:600・1000・1200・1600・2000mm



**NACHI**

高精度な座ぐりに  
1D用ショート  
登場

傾斜面・曲面での高送り加工時でも、  
穴の位置ずれが少ない  
高精度・高効率加工を実現。

穴あけの常識を変える

**アクアドリルEXフラットショート**

株式会社 不二越 www.nachi-fujikoshi.co.jp

**LUXO** **OTSUKA**

LED照明拡大鏡 **LUXO WAVE LED 登場!**

外観検査用途の拡大鏡に求められる  
様々な機能を搭載した  
「WAVE LED 3.5x/5x」

静電気放電が影響する検査・作業への  
対策機能を装備した  
「WAVE LED ESD 3.5x/5x」

大径角形レンズと2つの独立したLED照明により  
様々な外観検査を強力にサポートします。

目視外観検査の、更なる作業性向上を目指して  
オーツカ光学がお届け致します。

(消費税別途)

LUXO WAVE LED 3.5x/5x ¥100,000/¥108,000 WAVE LED ESD 3.5x/5x ¥134,000/¥142,000

株式会社 **オーツカ光学** 東京本社 〒142-0062 東京都品川区小山1-1-4 TEL 03(3491)4126  
名古屋S/R 〒466-0058 名古屋市昭和区白金3-13-18(中部機工新聞内)



# M&T ニュース

## マルマン商事株式会社

【編集発行】マルマン商事株式会社 〒460-0024  
名古屋市中区正木2-8-16  
TEL052-323-5501 FAX052-331-9630  
【発行】奇数月発行  
【編集協力】株式会社中部機工新聞

### 13th メッセナゴヤ2018

11月7日(水)～10日(土)  
「ポートメッセなごや」で開催

日本最大級の異業種交流展示会「メッセナゴヤ2018」(主催＝メッセナゴヤ実行委員会、委員長＝三矢誠氏)は、11月7日(水)～10日(土)の4日間、名古屋市港区のポートメッセなごやを会場に開催される。

メッセナゴヤは、愛知万博の理念(環境、科学技術、国際交流)を継承する事業として2006年にスタートした「異業種交流の祭典」。業種や業態の枠を超え、幅広い分野・地域からの出展を募り、出展者と来場者相互の取引拡大、情報発信、異業種交流を図る日本最大級のビジネス展示会である。

今回の出展規模は、1400社・団体1700小間となっており、入場予定者数65000名を見込んでいる。トヨタグループをはじめ、名古屋地域のモノづくり企業も多数出展し、新規開拓、新たなビジネスパートナー、コストダウンのヒントなど、全国・世界から、来場者の「明日を拓く」ソリューションが一堂に集結する。また会期中には、特別講演会、シンポジウム、イベント・セミナーが開催される。

また、会期中は「メッセBIZ」を実施する。これは、予め選定した大手・中堅企業の発注案件(ニーズ情報)とメッセナゴヤの出展者・来場者の技術シーズをマッチングする商談会。会場内で実際に商談に臨め、普段ではなかなか出会うことができない大手・中堅企業の発注担当者の生の声を聞くことができる貴重な機会となる。



(一社)日本工作機械工業会(会長＝飯村幸生氏)と(株)東京ビッグサイト(代表取締役常務取締役及川繁巳氏)が主催する「JIMTOF2018」(第29回日本国際工作機械見本市)は、工作機械およびその関連機器等の内外商取引の促進ならびに国際間の技術交流をはかり、産業の発展と貿易の振興に寄与することを目的とし、11月1日(木)～11月6日(火)の6日間、東京ビッグサイト(東京国際展示場)を会場に開催される。

開催テーマは『未来へつなぐ、技術の大樹』。出展規模は、出展者数が約1000社に及ぶ過去最大規模での開催が予定され、今回は東新展示棟を含めた会場全体を使用し、国内外の出展者を類別展示する会場構成となっている。また、国内外からの来場者も前回の14万7千名を超えることが期待されている。

「JIMTOF」は、工作機械やそのあらゆる周辺機器が一堂に会する、ものづくりの総合見本市であり、かつ最先端の技術・製品が世界中から集結する、世界最大級の国際技術ショーである。

1962年から2年に1度開催され、50年以上の歴史を有しており、第29回目の開催となる今回は、工作機械、鍛圧機械、工作機器、特殊鋼工具、超硬工具、ダイヤモンド・CBN工具、研削砥石、歯車・歯車装置、油圧・空気圧・水圧機器、精密測定機器、光学測定機器、試験機器、CAD/CAM等、広範囲の製品分野において、各出展者の様々な最新の製品、技術が紹介される。

また、JIMTOFは、製造業で活用される各種製品分野の最新情報を入手できる展示会として高い評価を得ている。

開催期間中に実施する、講演会やセミナー、トークセッション、企画展示などは次の通り。

#### 【基調講演、特別講演】

開催初日の11月1日(木)には、日産自動車(株)取締役副社長坂本秀行氏が、「EVの性能向上に求められる技術革新」と題した基調講演を行う。さらに、11月2日(金)には、元富士通(株)取締役副会長の伊東千秋氏

が「AIとIoTによる『ものづくり革新』」を、11月5日(月)には国立情報学研究所教授山田誠二氏が「『人と機械の“調度よい”関係を探る』～AI活用の現状と今後の可能性～」を、11月6日(火)には、ダイヤ精機(株)の代表取締役諏訪貴子氏が、「『町工場の娘』～ダイヤ精機 代表取締役 諏訪貴子氏に学ぶ2代目の事業継承～」をテーマに、それぞれ特別講演を行う。

#### 【企画展示】

「つなぐ」をキーワードとした今回の「JIMTOF2018」では、すでに実用段階に入った各社のIoTプラットフォーム(基盤)を活用して、会場内の展示機と企画展示ブースを接続し、その稼働状況等の情報を大型モニターに表示するなどして、IoTの一端が実感できる展示を実施する。

#### 【特別展示】

「未来に勝つために。～革新と進化を続けるモータースポーツのものづくり～」と題して、モータースポーツの現場で活躍している、Honda製のレーシングマシンとエンジンの特別展示を実施。会期を通して、その高い技術力を活かしてつくられた洗練された製品を展示する。

#### 【開催要項】

- 名称：JIMTOF2018  
(第29回日本国際工作機械見本市)
- 会期：2018年11月1日(木)～11月6日(火)
- 開場時間：9:00～17:00
- 会場：東京ビッグサイト(東京国際展示場)
- 主催：(一社)日本工作機械工業会/  
(株)東京ビッグサイト
- 後援：外務省/経済産業省/東京都/  
日本商工会議所
- 協賛：12団体(2018年6月現在)



前回展の会場(JIMTOF2016)

**SUMITOMO**  
CARBIDE - CBN - DIAMOND

**Bean Jet Cooling**  
ステンレス鋼加工用  
超硬コーティングドリル  
マルチドリル **MDM**型

超硬コーティングドリル  
マルチドリル  
ネクスエ  
**NeXEO MDE**型  
- Next for Everyone -

**イゲタロイ**

鋼旋削用コーティング材種  
**AC8015P**  
**AC8025P**  
**AC8035P**

ナノ多結晶CBN焼結体材種  
スミポロンバインダレス  
**NCB100**

高効率 & 高精度  
チップ縦置き隔削りカッタ  
**SEC-スミデュアルミル**  
**TSX**型

鋳鉄旋削用コーティング材種  
**AC4010K**  
**AC4015K**  
**AC420K**

**JIMTOF 2018**

西1ホール(1階) **W 1007**

Global Support,  
Global Solutions  
世界をつなぐ最先端ソリューション

フリーダイヤル 110番  
**0120-159110** 9:00～12:00  
13:00～17:00 (土・日・祝日を除く)

<http://www.sumitool.com>

**SUMITOMO**  
ELECTRIC  
GROUP