

M&T ニュース

2015年
9月号
第91号

マルマン商事株式会社

MECT 2015 メカトロテック ジャパン 2015 MECHATRONICS TECHNOLOGY JAPAN

開催日時 2015 10/21(水) ▶ 24(土)
10:00 ▶ 17:00

場所 ポートメッセなごや
名古屋市国際展示場
1号館・2号館・3号館

入場料 大人1名1,000円
10名以上の団体は1名
500円

前回の2013年展では464社が出展し、約9万人が来場し大盛況を博して閉幕した国内最大級の工作機械見本市「メカトロテックジャパン2015」がいよいよ開催されます。

会場では、工作機械、工作機器、機械工具、測定機器、各種装置他、幅広い分野の製品が紹介されます。また、同時開催としてセミナーも開催されております。

ぜひこの機会に会場に足を運んでいただき、「ものづくりの原点と進化」を改めて実感し、最新技術情報を入手してみてください。(詳細は営業担当まで)



2015工場環境展 in 名古屋

会期：11月11日(水) 10:00~17:00
11月12日(木) 10:00~17:00

会場：名古屋国際会議場イベントホール
(名古屋市熱田区熱田西町1-1)

2015年11月11日(水)・12日(木)の二日間にわたり、「2015工場環境展 in 名古屋」が国際会議場(イベントホール)にて開催されます。

省エネ商品から作業環境改善商品、防災商品まで一同に集めた展示会となっております。

また、同時にセミナーも開催致します。詳しくは各営業担当にご確認お願い致します。

皆様のご来場、心よりお待ちしております。

同時開催

セミナー① BCP(事業継続計画)セミナー
南海トラフ大地震からわが社を守ろう!

セミナー② 省エネルギーセミナー
生産現場における
省エネと節電のポイント

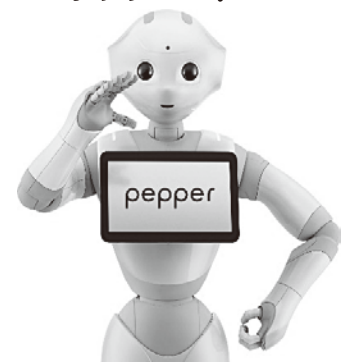
セミナー③ 労働安全セミナー
基本から学ぶ機械設備の災害防止対策

※内容は変更する場合がございますので予めご了承ください。
詳しくは各担当へお尋ねください。



前回展示会の様子

pepper が
マルマン商事にやってきます



新入社員の紹介

氏名：奥野 康司 (おくの こうじ)

配属：春日井営業所



今年の6月から入社しました、春日井営業所の奥野康司です。
中部大学機械工学科を卒業し、学んだことを少しでも活かせる仕事をしたいと思い、マルマン商事株式会社に入社しました。
担当エリアは未定ですが、今は瀬戸・尾張旭エリアを中心に営業しています。
社会人経験の浅い未熟者ですが、皆様の信頼を得られるよう誠実にしっかりと仕事をしたいと思いますので、ご指導の程よろしくお願い致します。

『パンの缶詰とは・・・』

弊社が取り扱っている「パンの缶詰」は特殊製法で作上げた長期保存が可能なやわらかいパンです。数多くのメディアで紹介されている(株)パン・アキモトの商品で、賞味期限が13ヶ月と37ヶ月の商品があり、味は15種類と豊富で非常食に最適!

ぜひ一度おためし下さい!

お問い合わせ先

<http://www.marumanshoji.co.jp>



マルマン商事が
Facebookを始めました!!

マルマン商事が情報源となり皆様に
情報提供を行います!
ぜひ覗いてイイネ!を押してみてください!!

不二越

新製品「タップ新シリーズ」
最高峰の長寿命を誇る『SGタップ』
コストパフォーマンス優れる『Nタップ』

不二越の新製品「タップ新シリーズ」は、NACHIタップ最高峰の長寿命を誇る『SGタップシリーズ』とコストパフォーマンスに優れる『Nタップシリーズ』の2シリーズで、共にスパイラルタップとポイントタップの2タイプ。



『SGタップシリーズ』は、高級粉末ハイスとSGコーティングでタップの最高峰の長寿命を誇り、被削材、加工条件、加工機械を選ばずに優れた性能を発揮する。三大特長は、長寿命、ねじ加工の安定化、広範囲な被削材への対応があげられる。ターゲット市場は自動車・自動車部品、航空機などの量産加工、難削材加工ユーザ。

『Nタップシリーズ』は、コストパフォーマンスが抜群の汎用タップで、高バナジウムハイスの採用でワンランク上の性能が発揮できる。特長は、高信頼の汎用タップで、耐摩耗性抜群、安定したねじ加工を実現する。ターゲット市場は一般材料加工ユーザ。

いずれも、NACHI独自の材料・熱処理技術を活かした品質で、ドリルとのセット提案により、下穴加工からめねじ加工までの工程スルーでの最適化を図ることができるなど、NACHIの強みを活用した新製品である。

DMG森精機

究極の加工精度・耐久性・価格
立形マシニングセンタ
『ecoMill』Vシリーズ

DMG森精機は、ECOLINEシリーズの新たなラインアップである立形マシニングセンタecoMillVシリーズ「ecoMill600V」「ecoMill800V」「ecoMill1100V」の3機種を開発した。



ECOLINEシリーズは高い機能を備えたうえで、操作性の良さと顧客が満足でき得る価格、そして短納期を実現するDMG MORIブランドの究極の実用機で、ecoMillVシリーズは、DMG MORI AGと共同で開発。両社の高い技術力を融合した設計により、高精度と高剛性を実現し、高い生産性を誇る。

イブ方式のボールねじを採用しており、バックラッシュゼロを実現している。

④作業性＝操作盤で開閉操作が可能な天井カバーは、開口部を広くした設計になっており、クレーンを用いて安全に大型ワークや治具を設置することができるため、段取り性が向上している。

⑤操作性・Industry 4.0＝操作盤にはECOLINEシリーズで統一の操作盤となる15インチディスプレイのSLIMline®を搭載している。

⑥接近性＝人間工学に配慮した設計を行い、従来機よりも機械幅を小さくした設計ながらも、ドアの開口部を従来機よりも大きくし、加工エリアへの接近性を高めている。

⑦省エネルギー性能に優れた回生ドライブシステム、LED照明、オートシャットダウンモードなどを備えている。

住友電気工業

「SEC-溝入れバイト GND型」拡充
刃幅1.25mm～3.0mmをラインアップ
抜群の切りくず処理で安定加工

住友電気工業は刃先交換式溝入れ加工用工具「SEC-溝入れバイトGND型」に、刃先交換チップの新材種、プレーカ、小型旋盤用ホルダを拡充した。



GND型はホルダ材質に高剛性の特殊鋼を採用、チップ固定部からシャンクまでを一体構造とし、加工中に発生する振動を従来品比で最大30%低減。通常の溝入れ加工に加え、横送り加工、プロファイル加工、突切り加工を可能にする工具である。

今回拡充したチッププレーカGF型は、ハイレーキ切刃と点当たりプレーカで切削抵抗を従来比20%低減。特に、ステンレス鋼の突切り加工で切りくず処理と加工面品位を向上させた。ラインアップは世界最小幅1.25mm～3.0mmまでと幅広い。さらに難削材加工用材種「AC520U」、鋳鉄加工材種「AC425K」を拡充し、様々な被削材に対応。

また、自動旋盤などで使用する小シャンクタイプホルダ(10角、12角、16角)を新たにラインアップ。小物部品加工にて威力を発揮することが期待される。

『ecoMillVシリーズ』の特長

①高生産性＝設置面積はわずか5.14m²と非常に省スペースを実現している。チップコンベヤは左出し、または背面出しから、設置スペースに応じて選択が可能。インライン構造を採用した同社製の主軸は、最高回転速度を8000min⁻¹から12000min⁻¹に高速化している。

②高剛性＝機械構造はFEM解析により最適化し、高い剛性と熱安定性を実現している。

③高精度＝X軸とY軸には高品質なダイレクトドラ

NACHI

誕生。新シリーズ

ドリルからタップまで。穴加工技術を極める。

SG 高級粉末ハイスとSGコーティングを採用し、剛性と切りくず処理性を両立した最適設計で最高峰の長寿命を誇るSGタップシリーズ。

N タップ専用ハイスの採用と高剛性設計で、汎用性と長寿命を実現したコストパフォーマンスが抜群のNタップシリーズ。

2つの新シリーズ追加で、穴あけからねじ切りまで一連の加工技術を提案します。

株式会社 不二越
www.nachi-fujikoshi.co.jp

SUMITOMO
CARBIDE - CBN - DIAMOND

小型旋盤用アイテム拡充
刃幅 2.0/1.5/1.25mm を
ラインアップ

フリーダイヤル 110番
0120-159110
9:00~12:00, 13:00~17:00(土・日・祝日を除く)
<http://www.sumitool.com>

(世界最小 1.25mm 幅)

イゲタロイ
抜群の切りくず処理性能
高剛性設計で安定加工

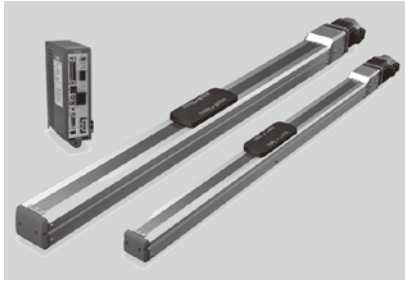
SEC-溝入れバイト
GND型

SUMITOMO
ELECTRIC
GROUP

THK

電動アクチュエータ コンパクトシリーズKSF

実績のあるKR/SKRのアウトターレールを採用し、モーメント剛性を高めたフルカバータイプの単軸アクチュエータ。大径ボールねじの採用により、高速・高加減速・ロングストロークを実現している。



【特長】

●高速・高加減速

ボールねじの大径化により、最高速度1500mm/sを実現。(KSF6リード30の場合)更に適用モータを大きくすることで高加減速な搬送を実現(最大2G)

●コンパクト・軽量

同じ定格出力のモータを使用する当社アクチュエータと比較し、約45%のコンパクト化、約11%の軽量化を実現。

●フルカバー構造

サイドカバーと上面のマグネット吸着方式を採用したストリップシールによりフルカバー構造を実現。外部からの異物流入による破損を防止。

●ロングストローク

ボールねじの大径化することで、コンパクトながらロングストロークを実現(最大ストローク1300mm)。

なお、お客様の用途に応じて、モータ無しタイプも選択することが可能。

シービーテック

資源の有効利用で環境保全

シービーテックは、資源の有効利用を通じて環境保全に取り組む「洗浄」業者。

一般廃棄物、産業廃棄物、機械設備など、廃棄する部品や寿命と思われた生産設備に、クリーニングを行えば充分機能を発揮する。クリーニングすることにより再利用が計れる。

①コストダウンを実現!

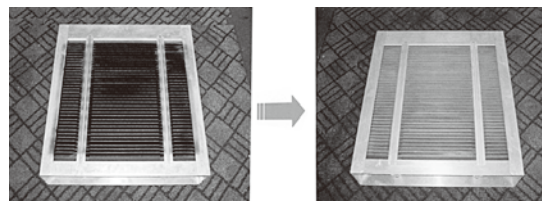
コストダウンは、競争社会において非常に重要

なテーマ。そのためには、最新の設備を必要とする場合も、本来の機能を発揮できれば充分という場合も、クリーニングは何者にも勝るコストダウン効果を発揮する。

②“MOTTAINAI”実現!

クリーニングにより再利用(リユース)が図られれば、廃棄物として捨て去られることもなく(リデュース)、資源の有効利用につながる。また、本来の機能を回復すれば、電気代や燃料代などの節約にもつながり、CO₂削減による地球環境の保護にも貢献。クリーニングは、“MOTTAINAI”を実現する。

業務内容は、生産関連設備洗浄、工場内の機械設備の洗浄業務、空気環境設備洗浄、工場内・事務所内・一般家庭の空気環境設備の洗浄業務、各種フィル



ユニット洗浄前(左)と洗浄後(右)

ター洗浄、各種設備に利用するフィルターの洗浄業務、ダスト、玄関マット・化学モップなどのダストコントロール製品や芳香剤・ロールタオル・各種洗剤など、清潔で快適な空間作りのための製品をレンタル・販売する業務も行っている。

アルファミラージュ

油や微細粉末洗浄に最適! スチームクリーナー MRS-2.0PW

スチームクリーナーMRS-2.0PWは、従来販売されてきたスチームクリーナーとは全く違った次元での強力な洗浄パワーと持続力を兼ね備えた新しい洗浄機で、使用するのは水(純水)のみ。

瞬間加熱システムでボイラー内に凝縮された高温・高圧のスチームを噴射、微細な汚れを瞬時に吹き飛ばし残留物を残さないの、洗浄後の二次処理が短縮できる。

高性能・低価格の純水仕様スチームクリーナーで、洗浄という課題を解決した。



【用途】

- ▽各種薬品、研磨剤、砂、土等のしつこい粉末
- ▽金属部品、ガラス、半導体基板、ゴム等に付着した水溶性油や他の汚れ
- ▽食品、化粧品、工業用品等に使用されているゲル状の物
- ▽医療機器、手術用機具の洗浄と滅菌
- ▽薬品製造現場での各種機具類
- ▽自動車、バイク、航空機、船舶などの各種部品
- ▽食品加工場における様々な汚れ
- ▽有機溶剤洗浄後の残留物除去、その他

【この他の機種】

- ▽超高压スチームで驚異の洗浄力「スチームクリーナーMRS-150α」
- ▽コンパクトでスポット洗浄に最適「スチームクリーナーMRS-1」
- ▽ウォーターマークを残したくない精密洗浄に最適「スチームクリーナーYSC-100」

協和製作所

スローラがモデルチェンジして登場!!

電源不要の減速ローラ φ57・φ60ローラに対応



傾斜ローラコンベヤにおいて搬送物がスローラの上を通過することによるローラの回転が内部ギヤを増速させ、遠心ブレーキが作動するしくみの速度制御装置を内蔵している。

搬送物の切り離しや、低速搬送、様々な装置の減速、からくり無動力搬送等、いろいろな用途で利用できる。また、電力を一切使用しないため、エネルギーリスクの低減にも役立つ。

【特長】

- ▽搬送物がある速度以上で通過すると遠心ブレーキが作動し減速する。
- ▽電源・エアなどの動力源は一切不要。
- ▽減速することにより、安全かつ搬送物の損傷を防ぐ。
- ▽概説コンベアにセットされているフリーローラと交換が容易。
- ▽簡単に取り付け、取り外しができる。



ワンランク上のパフォーマンス THK 電動アクチュエータ

LMガイド、ボールねじの開発で培った技術を生かし、高品質な製品を提供します。

●コンパクトシリーズ KSF

●ボールリテーナ入りLMガイド SPR/SPS

THK株式会社

www.thk.com

テクノセンター 応用技術統括部 TEL 03-5735-0225

M&T ニュース

マルマン商事株式会社

〔編集発行〕マルマン商事株式会社 〒460-0024
名古屋市中区正木2-8-16
TEL052-323-5501 FAX052-331-9630
〔発行〕奇数月発行
〔編集協力〕株式会社中部機工新聞

『2015名古屋プラスチック工業展』

10月7～10日の4日間
ポートメッセなごやで開催

中部地区最大級のプラスチック展示会『2015名古屋プラスチック工業展』(NAGOYA PLASTIC INDUSTRIAL FAIR 2015)は、「革新プラスチック! 一高付加価値を目指して」をテーマに10月7日(水)～10日(土)の4日間、名古屋市港区金城埠頭のポートメッセなごやで開催される。

主催は、中部プラスチック連合会、一般社団法人中部日本プラスチック製品工業協会、日刊工業新聞社の三社・団体。

中部地区で唯一のプラスチック専門展とあって、開催規模は、出展企業123社・団体、出展小間数は380小間に上る。

主な出展製品は、①プラスチック機械(成形機械、成形機部品/周辺機器、二次加工、重合・コンパウンド設備、原料・添加剤、FRP、リサイクル他)②金型(金型、金型部品、型材他)③製品(日用品、事務用品、電気部品、自動車部品、工業製品他)④その他(新聞、技術書、データ他)

また、基調講演会(講師:名古屋大学 ナショナルコンポジットセンター、特任准教授自動車協調プロジェクトマネージャ天岡 和昭氏)、特別講演会(講師:トヨタ自動車株式会社材料技術開発部長間瀬清芝氏)、各種セミナー、最新の機能材料を使った次世代自動車の特別展示会、出展者プレゼンテーションなども多数開催される。

MECT2015

メカトロテック ジャパン 2015

MECHATRONICS TECHNOLOGY JAPAN

開催日時: 2015年10月21日(水)～24日(土)10:00～17:00

23日(金)はナイター開催19:00まで。最終日24日(土)は16:00まで

会場: ポートメッセなごや

世界に誇る技術力が集結する、2015年日本最大級の工作機械見本市「メカトロテックジャパン2015」(以下=MECT2015)を主催するニュースダイジェスト社(社長=樋口八郎氏)は、この程出展者数が444社、1915小間の過去最高を記録した2007年展に次ぐ過去2番目の規模で開催に向けた準備が進められている。

主催者企画展示コーナー「コンセプトゾーン」では、新たな研究で進化したマグネシウム(Mg)2種を加工実演するなど、技術革新が進む軽量化材料Mg合金の特長と加工技術を紹介、各方面から注目を集めている。

主催者では、「今回出展する444社の内、初出展が70社。自動車や航空機産業をはじめとする製造業が活発な中部地区で製品をPRしようとMECT



前回2013年展のもよう

T展に合わせて準備を進める出展者も少なくない」としており、ものづくり技術と最新マシンで次世代を切り開く「好機到来」-MECT2015展への期待が高まっている



駐車場は3カ所を利用

ポートメッセなごやの平面駐車場は、レゴランド工用地として使用されるため、閉鎖している。

それに伴い、新たに駅前駐車場(金城ふ頭駅前)と空見臨時駐車場(空見ふ頭内、臨時に営業、無料シャトルバス運行)を営業し、ポートメッセなごや立体駐車場とあわせて3つの駐車場が利用できる。

会期中は、あおなみ線の他、自動車産業の集積地である三河方面からの来場者のための無料シャトルバスをJR刈谷駅北口から運行(30分間隔、8時から13時)する。所要時間は道路状況によって違うが片道約40分。

可能な限り、公共交通機関(あおなみ線)の利用を呼びかけている。

ものづくり技術×最新マシンで次代を切り開く

好機到来。

世界に誇る技術力が集結する、
2015年日本最大級の工作機械見本市

MECT2015

メカトロテック ジャパン 2015

MECHATRONICS TECHNOLOGY JAPAN

開催日時	2015 10/21 水 ▶ 24 土 10:00▶17:00	23日(金)はナイター開催19:00まで 最終日24日(土)は16:00まで
会場	ポートメッセなごや 名古屋国際展示場 1号館・2号館・3号館	入場料 大人1人1,000円 10名以上の団体は1人500円(税込)
出展製品	工作機械/鍛圧・板金加工機械/射出成形機/工作機器/精密測定機器/光学測定機器/試験機器/機械工具/切削工具/研削砥石/研磨材/鋸刃物/油圧・空気圧・水圧機器/歯車・歯車装置/環境・安全対応機器装置/CAD・CAM・CAE/産業用ロボット/物流搬送機器/制御装置、関連ソフトウェア/洗浄機械装置/品質管理・安全・試験認証機関/新素材/マイクロマシン、ナノテクノロジー関連など	
主催	ニュースダイジェスト社	
共催	愛知県機械工具商業協同組合	
検索	MECT2015	mect-japan.com/2015