

粉じん作業特別教育サポートのご案内

昨今では、現場における安全衛生面への取り組み強化が図られていますが、下記要綱で粉じん作業特別教育（住友スリーエム主催）を実施致します。認定インストラクターによる所定の内容を受講していただく事で、受講者には「粉じん作業特別教育修了証」を発行いたしますので、この機会にふるってご参加下さい。

■ 日時・会場

平成25年4月12日（金）
13:00～18:00（12:30より受付開始）
愛知県産業労働センター（ウインクあいち）
13F 1301 特別会議室

■ 受講料金

¥3,500
住友3M製 粉じん教育用キットを購入して頂きます。（テキスト代金含む）
（粉じんによる疾病の防止 作業用 粉じん作業特別教育用テキスト 中央労働災害防止協会発行）

特別教育の内容

昭和54年 労働省告示第68号により規定された特別教育の科目と範囲は以下の通りです。
履修時間は4時間30分(以上)となっています。

科目	範囲	時間
粉じんの発散防止及び作業場の換気の方法	粉じんの発散防止対策の種類及び概要、換気の種類及び概要	1時間
作業場の管理	粉じんの発散防止対策に係る設備及び換気のための設備の保守点検の方法、作業環境の点検の方法、清掃の方法	1時間
呼吸用保護具の使用法	呼吸用保護具の種類、性能、使用方法及び管理	30分
粉じんに係る疾病及び健康管理	粉じんの有害性、粉じんによる疾病の病理及び症状、健康管理の方法	1時間
関係法令	労働安全衛生法（昭和47年 法律第57号） 労働安全衛生法施行令（昭和47年 政令第318号） 労働安全衛生規則（昭和47年 労働省令32号） 粉じん障害防止規則並びにじん肺法（昭和35年 法律第30号） じん肺法施行規則（昭和35年 労働省令第6号）中の関係条項	1時間



結婚しました

営業2課 岩崎 将嗣

この度、私たちは昨年11月にハワイで結婚式を挙げました。皆様の温かい祝福をいつまでも忘れずに、ふたりで力を合わせ「良い家庭」「楽しい家庭」を築いていきたいと思っております。

これからは家庭をもつ人間として、何事に対しても責任感を強くもち、仕事の面におきましても、これまで以上に精進していきますので、今後ともご指導・ご鞭撻の程よろしくお願い致します。



「郭源治 台南担仔麵」 閉店のお知らせ

皆様にごよなく愛されてきました「郭源治・台南担仔麵」ですが、郭源治氏が台湾プロ野球リーグのシニアアドバイザーに就任する事が決まり、2013年3月15日をもって閉店することとなりました。本人曰く、『不器用なので二足のわらじは履けない』とのことで、苦渋の決断みたいでした。

お店が閉店することは大変残念ですが、郭源治氏の今後のご活躍に期待しています。3月15日まで営業しておりますので、皆様もぜひ足を運んでみてください。



郭源治氏



新入社員の紹介

氏名：河野 健二(かわの けんじ)
配属：知立営業所

昨年の12月から知立営業所に配属になりました河野健二です。昨年の4月には長男が生まれ、家庭では毎日、育児に奮闘しています。この業界は初めてでまだまだわからない事ばかりなので皆さんには何かとご迷惑をかけると思いますが、少しでも早く皆さんのお役に立てるように頑張ります。どうぞ、よろしくお願い致します。



かしじえーブラック酢

毎日チカラ仕事で疲れている
睡眠をとっているのに疲れがとれない
お酒が好きで毎日晩酌する
コレステロールが気になる

健康なカラダを維持したい

クエン酸があなたのライフスタイルをサポートします。
"1日1杯"があなたの強い味方です!!
是非一度、お試し下さい。



徳用 900ml 標準小売価格 ¥2,900
（株）アスノエンジニアリング

救缶鳥

救缶鳥
Kyu-Can-Cho



『パンの缶詰とは・・・』

弊社が取り扱っている「パンの缶詰」は特殊製法で作上げた長期保存が可能なやわらかいパンです。数多くのメディアで紹介されている(株)パン・アキモトの商品で、賞味期限が13ヶ月と37ヶ月の商品があり、味は15種類と豊富で非常食に最適!

ぜひ一度おためし下さい!

お問い合わせ先

<http://www.marumanshoji.co.jp>

ダイジェット工業 耐熱合金用E Zドリル発売



ダイジェット工業では、熱伝導率が低い為高切削温度となり、かつ工具材料との親和性が高い為溶着を生じやすい耐熱・チタン合金の穴あけ加工において、高効率・長寿命加工を実現する耐熱合金専用ソリッドドリル「耐熱合金用EZドリルEZSM形」を発売した。

特長は、①酸化開始温度が高く耐熱性に優れるDVコート採用により、高い切削温度となる耐熱・チタン合金加工において長寿命を実現。②溝部に特殊な表面平滑処理を施す事により、溶着の発生を抑制。③刃先形状の最適化により切れ味が向上し、溶着を低減。④切削抵抗が低いEZ刃形を採用。⑤溝断面形状を大きくし、切りくず排出がスムーズ。

サイズφ3～φ12 (26アイテム) 加工深さ3Dc、全サイズクーラント穴付。主用途は、耐熱合金・チタン合金の高効率穴あけ加工。価格は、φ3：8,920円～φ12：21,300円

三菱マテリアルツールズ

ステンレス鋼旋削加工用インサートシリーズに マルチアシストブレード「MA」を追加

三菱マテリアルツールズは、三菱マテリアルが開発、製造するステンレス鋼旋削加工用インサートシリーズにマルチアシストブレード「MA」を追加、販売開始した。



より幅広い加工に対応

すべく、MC7025(CVDコーテッド超硬材種)とMP7035(PVDコーテッド超硬材種)にマルチアシストブレード「MA」を追加した。

ステンレス鋼旋削加工用CVDコーテッド超硬材種「MC7025」の主な特長。

①CVDコーテッド超硬材種「MC7025」の新開発超硬合金母材は、WCの粒度とCoの配合組成を一から見直すことにより、耐塑性変形性と耐チップング性のバランスにすぐれ、汎用グレード

用途で安定した切削性能を発揮。

②「MC7025」の切れ刃稜線(りょうせん)部は極めて平滑化されたコーティング表面を有し、ステンレス鋼加工における溶着チップングを抑制。

③薄膜・超微粒Al₂O₃層と強靱(きょうじん)・微細TiCN層により耐摩耗性と耐チップング性を高いレベルで両立。

ステンレス鋼旋削加工用PVDコーテッド超硬材種「MP7035」の主な特長。

・耐チップング性と耐切り込み境界損傷性にすぐれた専用強靱(きょうじん)母材と、耐熱性にすぐれた(Al,Ti)Nコーティングの組み合わせにより、不安定なステンレス鋼加工に幅広く対応。

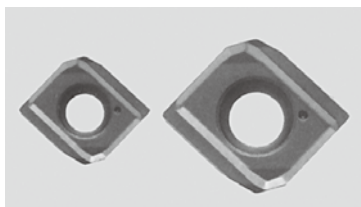
マルチアシストブレード「MA」の主な特長。

- ・多様な被削材の中切削領域に適するブレード。ポジラント刃形で優れた切れ味を発揮。
- ・品名/型番: ステンレス鋼旋削加工用インサートシリーズ; 48型番、標準価格: 760円～1,460円

ムラキ

インサート式Wスポットセンター 145°モミつけ+90°面取り

ムラキは、モミつけと面取りが1工程に集約できるインサート式Wスポットセンターを発売、好評を得ている。



【インサート特徴】

- ▽モミつけと面取りが1工程に集約できるため、工程削減によるサイクルタイムの短縮が可能。
- ▽先端角145°仕様により、後工程のドリルの肩欠けを防止し、寿命・真直性・位置精度を向上。
- ▽モミつけ加工、面取り加工、V溝加工に使用できる。145°部分のみの使用も可能。
- ▽材質: K20F、TiAlNコーティング、切れ刃と逃げ角は全面研磨されている。
- ▽様々なワークに幅広く対応する。
- ▽使用可能コーナー数は2コーナー。

【ホルダー特徴】

▽Wスポットセンター対応インサート交換式ホルダー。その他のインサートとも互換性のあるタイプ。

【アプリケーション】

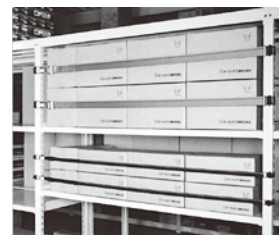
- ▽モミつけ加工、V溝加工、面取り加工。
M4, M5, M6=N9MT0802
M8, M10=N9MT11T3

オーエッチ工業

地震対策

『タナガード』PAT.P

オーエッチ工業は、地震対策に軽荷重から重荷重まで、ガッチリガードする「タナガードキャッチャー」を発売、地震により荷物の落下・転倒から商品を守る。商品・書類の落下防止に、ペール缶・ドラム缶の転倒防止に、金型の落下防止に威力を発揮する。



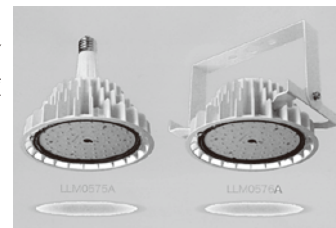
【特長】

- ▽取付けは簡単ワンタッチ。
- ▽様々な支柱に取付け可能。
- ▽高さ調節自由自在。
- ▽収納品の取出しも簡単。

スタンレー電気

高天井用LED照明ユニット 省エネ、メンテナンスの低減に威力発揮!!

スタンレー電気は、省エネ、メンテナンスの低減に威力発揮する「高天井用LED照明ユニット」を発売、筐体にマグネシウムダイキャストを採用したことにより、軽量化とスマートな形状を実現した。



顧客の設置要件に応じ、器具は口金E39タイプと、直付けタイプの2種と、配光は80度、120度の2種を用意した。

水銀灯と比較した場合、消費電力は約65%の削減、寿命では5倍を実現した。

省エネ、メンテナンスの低減、またCO₂削減に貢献する。

【特徴】

- ▽低消費電力91W。(水銀灯250Wに対する値)
- ▽長寿命6万時間。(光束維持率70%)
- ▽軽量 口金タイプ1.4kg、直付けタイプ2.7kg。(両タイプ共電源別置き、重量含まず)
- ▽屋外使用が可能 保護等級IP56相当。
- ▽品質重視、国内生産

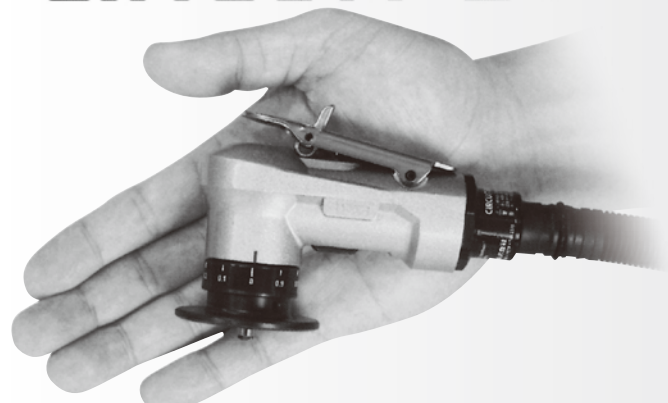
【主用途】

▽工場・倉庫・物流センター・体育館・公共施設等。

手のひらサイズの面取りカッター

CIRCUIT BEVELER

型式: CB-01
サーキットベベラー



直線用プレートキット(オプション品)

- ☆ M8ねじの下穴φ6.8mmの面取りが可能
- ☆ 面取り能力は軟鋼0C~1Cmm
- ☆ 小型軽量、本体質量500g

【加工例】



Machine&Tool News

フルタ電機

直径1mの羽根を持つ大型強風扇
フルタストリーム強風扇

FA4630C(三相200V)
FA4610C(单相100V)

フルタ電機は、環境対策関連商品に力を入れているが、この大型強風扇は、300Wでなんと59dBを実現、粉塵が発生する環境下においても、工場の開口部に向けて送風を行うことにより空気の浄化ができる。

【特長】

- ▽直径1mの羽根を持つ大型強風扇。
- ▽オイルミスト・粉塵等の発生する過酷な環境下でも使えるよう全閉型省エネモータ、ステンレス羽根を採用。
- ▽4輪ストッパー付き自在車なので簡単に移動できる。
- ▽单相100V仕様をラインナップ。
- ▽騒音値も59dBを実現。



【用途】

- ▽冷却・乾燥＝鋳物・アルミダイキャスト製品の冷却、塗装の乾燥、洗浄後の部品乾燥、建材・紙製品の乾燥に効果的。
- ▽排気ガスの除去＝自動車整備工場、配送センターなどの排気ガスが発生する場所では野外又は排気装置に排気ガスを誘導することで効果的に除去できる。
- ▽オイルミスト対策＝切削工程で発生するオイルミストが舞う作業空間で使用することができるので、工場内の空気を効率よく誘導できる。
- ▽粉塵対策＝粉塵が発生する環境下においても、工場の開口部に向けて送風を行うことにより空気の浄化を行うことができる。
- ▽暑熱対策＝工場内で暑熱の対策として、広範囲に風を送ることにより、暑熱の対策を行うことができる。

デンヨー

停電用発電機導入の提案

「計画停電や突然の停電から貴社を守ります」。日本国内において停電が発生する確率は、先進諸国と比較しても圧倒的に低い方だが、



2011年3月11日に発生した東日本大震災のような大災害による突然の停電や、その影響による発電所の操業停止による計画停電など、いつ停電が発生しても不思議ではない状況になってきている。

特に大震災などの大規模災害時の停電は長期に亘る。従来のバックアップとしては無停電装置(UPS)が一般的だが、バッテリー方式の為、長時間の停電まで対応できないのが現状。

そこで、デンヨーでは長時間運転・大容量のバックアップに対応した停電用予備発電機を提案した。▽停電発生からわずか40秒で送電を開始。

停電発生時における発電機の始動から送電の開始、復旧後の電源切替え、停止に至るまで全自動で運転する。

さらに別売品の無停電装置(UPS)を介すことにより、常に電源を絶やすことなく、完全にバックアップをすることができる。

スーパーツール

超硬バーにチタンタイプ
食い込まず、滑らかに加工

スーパーツールは、超硬バーのラインナップにチタンコーティングを加えた。



シャンク径φ3mm14サイズ、φ6mm24サイズを用意。高速回転時、バーが不用意にワークに食い込まず、滑らかに加工できる。チタンコーティング処理を施すことで、表面硬度が高まり、バー寿命も伸びたという。切粉のハケの良さも特長に掲げる。

刃先形状は、▽円筒▽先丸円筒▽砲弾▽ポイント▽円すい▽テーパなどを揃えた。

明治機械製作所

明治のスプレーガン
自動車補修専用ハンドスプレーガン
「F-ZERO」

明治機械製作所は、自動車補修専用ハンドスプレーガンFINER・FINERIIの進化系、F-ZEROシリーズ3タイプをラインアップした。



- F-ZEROシリーズ
- ▽Type B (厚膜光沢)
- ▽Type T (高微粒化フラット)
- ▽Type R (薄膜鏡面)

【特長】

- ▽高粘度塗料に対する内面鏡面研磨で塗料残りや流動抵抗を低減。
- ▽奇数個で隣り合う空気噴出口によりオリフィスの流速・流量の差で乱流が発生し噴出が増大。
- ▽回しやすく汚れにくいナット形状。
- ▽明治伝統のガンスタンド。
- ▽Rohs対応クロームメッキで美観と耐食性アップ。
- ▽多色カスタマイズリング。
- ▽防汚カラーカスタマイズ調節つまみ。
- ▽業界初、2キャップシステム採用(T・Rタイプ)

エスティージェイ

ハンドウォッシュワイプ

エスティージェイは、水のいらぬ「ハンドウォッシュワイプ」HW100(イタリア製)を販売している。



「ハンドウォッシュワイプ」は、特殊デュアルワイプ採用。表はザラザラ面、油や強い汚れを落とし、裏はソフト面で、仕上げの拭き取りを行う。シトラスの香り付き、石けん成分配合。用途的には、整備工場、各種機械メンテナンス、建設現場、倉庫作業、工事現場、工具の手入れ、アウトドア etc。

お役立ちサービスのご紹介です!! お手軽な会社案内・HPパッケージサービス他



ここに困ってる方

- 小部数の報告書を早く作成したい
- 半径1km内で必要なお客様にだけ配布したい
- お客様ごとにカスタマイズしたDMを送りたい

費用は少なく効果は大きく
何とかしたい方おまかせ下さい。

こんな方に最適です。

- 会員制名刺発注システム
- 大型サイズ出力サービス
- 事務所スペースの有効活用など

現在、会社案内やホームページを作ってみよう
とご計画の方はご一報下さい。

お役立ちサービスを開始以来、数社の方よりお問い合わせご注文を頂いております。

このパンフレットをお送りします



M&T ニュース

マルマン商事株式会社

[編集発行]マルマン商事株式会社 〒460-0024
名古屋市中区正木2-8-16
TEL052-323-5501 FAX052-331-9630
[発行]奇数月発行
[編集協力]株式会社中部機工新聞

ME X(メックス)金沢2013

5月16~18日の3日間
石川県産業展示館で開催

ME X(メックス)金沢2013 (主催=社団法人石川県鉄工機電協会)は、金属工作・加工機械及びその関連製品並びに電機・電子関連機器等の流通促進と技術交流をはかり、産業と貿易の振興発展に寄与することを目的に、5月16日(木)~18日(土)の3日間(開場時間=午前10時~午後5時)、石川県産業展示館(3・4号館)(石川県金沢市袋島町南193、電話:076-268-1121)を会場に開催される。

- ▽テーマ=未来に広がる技術・創造の架け橋
- ▽後援=石川県、石川県市長会、石川県町長会、石川県商工会議所連合会、ジェトロ金沢。(順不同)
- ▽協賛=日本工作機械工業会、日本精密機械工業会、日本鍛圧機械工業会、日本フルードパワー工業会、日本工作機器工業会、日本精密測定機器工業会、日本産業機械工業会、日本ロボット工業会、日本工作機械輸入協会。(順不同)
- ▽展示規模=12,884㎡(3号館 6,209㎡・4号館 6,675㎡)
- ▽予定小間=600小間
- ▽目標来場者数=6万人(機械金属電機業界の設備技術者、開発研究者及び経営者、営業・資材担当者並びに一般ユーザー他)
- ▽入場=無料
- ▽併催行事=関連技術セミナー(予定)

JAPAN INTERNATIONAL DIE & MOLD MANUFACTURING TECHNOLOGY EXHIBITION INTERMOLD 2013 / 金型展2013 第24回金型加工技術展 Die & Mold Asia 2013

4月17~20日までの4日間 東京ビッグサイトで開催



前回展会場内

「INTERMOLD2013/金型展2013」(主催:社団法人日本金型工業会)ならびに「金属プレス加工技術展2013」(主催:一般社団法人日本金属プレス工業協会)が、4月17日(水)から20日(土)までの4日間にわたり東京ビッグサイトで開催される。開催規模は344社・団体、820小間(2月21日現在)となり、金型・金属プレス加工の最先端技術が集結する専門見本市として注目を集めている。

同展は「最先端の金型加工と成形加工技術」の専門見本市として、金型の設計・製造から金属プレス・プラスチック成形に至る一連の工程を網羅し、日本のものづくりを支える素形材産業の最新情報を発信している。今年も24回目の開催となり、東京と大阪を交互に毎年開催しているが、前回の東京開催を東日本大震災の影響で中止しており、東京での開催は4年ぶりとなる。今年も東日本地域の業界関係者はもちろん、全国の関連業界から、大きな期待を寄せられての開催となる。

同展では金型や金属プレス関連事業者の出展をはじめ、工作機械やツーリング、切削工具、設計、測定、材料といった開発設計から製造現場まで専門的でありながらも関連する工程を一堂に集結させた展示会となっており、金型業界関係者はもちろん自動車・家電・航空機・情報機器関連メーカーなども注目する展示会となっており多様なビジネスマッチングが期待されている。今回は特別企画として(一社)型技術協会の協力により『試作・デザイン・解析ゾーン』も設置し、新たな来場者層の強化も図る。

また、日本の製造業界において重要な存在となっている中国、韓国などアジア各国からも多数の出展エントリが行われており、事務局ではアジア各国からの来場動員にも取り組んでいる。併催イベントも多く企画しており、基調講演や特別講演会、各種セミナーの開催、自動車・航空機関連部品の企画展示、5回目となる学生金型グランプリなど、盛りだくさんの内容で日本のものづくりを支援するイベントとして多くの来場者を見込んでいる。

▽主な出展内容

金型・金型材・金型部品、工作機械、工作機械用付属機器、切削工具、機械工具・研磨・砥石関連、金属加工関連機器、各種油剤・ケミカル製品、プレス加工機、プレス加工機用周辺機器、プラスチック加工機械・関連機器、精密測定機器・光学測定機器、CAD/CAM/CAEシステム、試作・モデリング、精密部品加工技術、その他関連機器、図書・文献・資料など。

▽入場料:1,000円(税込)※招待券持参者、事前来場登録者は入場無料

▽来場対象:金型メーカー、金型ユーザーなどの金型産業関係者および金属プレス産業関係者。自動車・自動車部品、家電・情報通信機器、航空機部品、医療部品、エネルギー関連など。

【来場事前登録は下記の公式ホームページから受付中】

INTERMOLD2013/金型展2013/金属プレス加工技術展2013 <http://intermold.jp/jizen>



前回展基調講演

OSG PHOENIX

私たちが生み出すツールたちが未来を創造します。
フェニックス - 不死鳥のように -

ツールコミュニケーション
ホームページ <http://www.osg.co.jp/>

「確かなネジ」がYAMAWAのテーマです。

チタンコーティング スパイラルタップ

幅広い被削材に中～高速で加工可能

AU+SP(止り穴用)
AU+SL(通り穴用)

株式会社 彌満和製作所

本社 〒104-0031 東京都中央区京橋3-13-10 (中島ゴールドビル)
TEL (03) 3561-2711 FAX (03) 5250-7416

名古屋営業所 TEL (052) 261-3591 フリーダイヤル 0120-800-418 タッピングQ&A
浜松営業所 TEL (053) 462-5721 <http://www.yamawa.jp>