

M&T ニュース

2011年
7月号
第66号

マルマン商事株式会社

おすすめ ナノキュール 株式会社シオン

ナノキュールとは？

経済産業省 中部経済産業局新連携計画認定事業の成果として得られた、シオンと国立大学法人名古屋工業大学大学院との共同研究により開発されたナノカーボン水溶液を基本骨格とした、環境対応型水溶性切削液です。

特徴

	“ナノキュール” STS-4N	“ナノキュール” SSA-4R
タイプ	シンセティックソリューション	添加剤
外観	黒色液体	黒色液体
密度	1.02	1.02
引火点	なし(非危険物)	なし(非危険物)
pH	10.0	10.0
使用濃度	10~20倍希釈	1.0%添加
実績	銅の切削、ドリル加工で工具寿命延長(約2倍)=砥石寿命延長(カーボンの目詰まり防止効果)	工具刃先への金属溶着を抑制=工具寿命の延長・摩擦係数低減・砥石寿命延長



2011中部どてらい市 ご来場いただき ありがとうございました。

6月4日~6日までの3日間、ポートメッセなごやにて、2011中部どてらい市が開催されました。今年もたくさんの方にご来場いただきました。

また、今回は3月11日に発生した東日本大震災で被災された方々への救済と被災地の復興に役立てていただくため、『東日本大震災復興支援キャンペーン』を行いました。

皆様のご協力ありがとうございました。



おすすめ 免震テーブルTSD型 THK株式会社

御社のサーバの地震対策は大丈夫ですか？

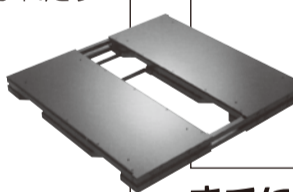
もしも、地震でサーバが1週間止まったら...事業継続の第一手として免震テーブルを!!

30年以内に震度6弱以上の揺れに見舞われる確率26%以上の地域
東海地方・近畿地方・四国の太平洋岸。

常に安定した姿勢でサーバを守ります。

免震テーブルは地震の揺れに対し360°自由に動き、ネジレが生じないため常に安定した姿勢を保って、上に置かれたサーバ地震災害から守ります。

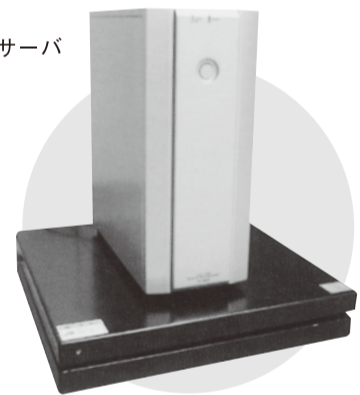
その心臓部に採用されているのは、90度に直交させたLMガイド(直線運動案内)。世界の産業機械に採用され、サブミクロンの精度を誇るLMガイドの滑らかな動きによって小さな揺れにも瞬時に応答します。



設置が簡単でメンテナンスフリー

〔免震テーブルTSD型の特徴〕

- 固定工事が不要
- 連結による増設も簡単
- メンテナンスフリー
- 搭載荷重は30~1200kg
- 瞬時に揺れに应答



測定器用小型サーバ

すでに高層ビル、病院、工場、戸建て住宅で採用されています。

ショーワグローブ お試しサンプルキャンペーン

製造現場で豊富な実績



エンジン組立

おすすめ 糸くず・ほこりの発生抑制及び、樹脂の剥離強度に優れた「異物混入防止タイプ」



B0501
皮膜強化パームフィット
手袋501
◎長繊維ナイロン
◎低発塵
◎手のひら ウレタンコート

機械加工

おすすめ 優れた耐油性を持ち丈夫な手袋



No.650
耐油ビニローブ
◎特殊配合塩化ビニール
◎耐油
◎裏布

樹脂成型・塗装

おすすめ 「静電気対策」・「低発塵」の2つを兼ね備えたクリーン手袋



E0100
ナノテクリーンAC
◎特殊ポリウレタン
◎制電
◎低発塵
◎クラス100

かしじえーブラック酢

毎日カラ仕事で
疲れている



睡眠をとっているのに
疲れがとれない

お酒が好きで
毎日晩酌する

コレステロールが
気になる

健康なカラダを維持したい

クエン酸があなたのライフスタイルをサポートします。
”1日1杯”があなたの強い味方です!!
是非一度、お試し下さい。



徳用 900ml 標準小売価格 ¥2,900
(株)アスノエンジニアリング

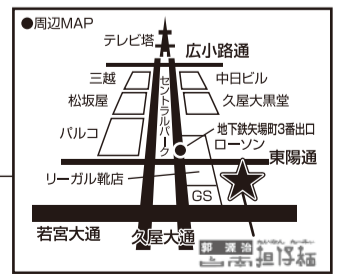
たいなん たーみい 台南担仔麵



本場の味を再現した台湾小皿料理
が贈る台湾の「おふるの味」

本場の味をたくさんの人に
気軽に味わってもらいたいという、
元中日ドラゴンズの郭氏。
「僕の家で友達を招く感じ」と、笑顔でお出迎え。
家庭的で活気のある屋台風台湾レストランです!!

〒460-0008 名古屋市中区栄5-28-4 プロビデンス栄1F
Tel:052-259-3133
営業時間 17:00 ~ 24:00
ランチタイム 平日 / 11:30 ~ 14:00
土日祝 / 11:30 ~ 15:00

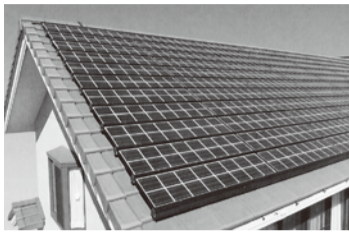


Machine&Tool News

京セラ

スタイリッシュ&パワフルの両立
ソーラー発電

京セラは、従来のソーラー発電では成しえなかった「スタイリッシュ&パワフル」の両立。



従来の2サイズ(46Wモジュール・62Wモジュール)に77.5Wモジュールが新登場して注目を集めている。

特長は

1. 様々な屋根の形状・スペースに対応。3種類の太陽電池モジュール、美しいレイアウトの実現。
2. 設置自由度UP(屋根にぴったり・設置レイアウトがより自由に!)・搭載容量UP(搭載できる容量が増えて、発電量が大幅UP!)・施工枚数DOWN(モジュール数が少なくて施工もスムーズ!!)
3. 《NEW》KJ775P-3CSCA(公称最大出力77.5W)・KJ62P-3CSCA(公称最大出力62W)・KJ46P-3CSCA(公称最大出力46W)
4. SAMURAI独自の「StepStyle」で瓦の連なりを思わせる段書き形状を実現し、3種類の太陽電池モジュールによる組み合わせで、搭載容量を大幅にアップさせる。
5. SAMURAI、わずか厚さ8mm(最薄部)。従来型太陽電池モジュール36mm
6. 屋根と一体性をさらに美しく演出。オプション/三角コーナーカバー(右用、左用がある)
7. 厚さ=約1/5・重さ=約1/3(従来型エコノルーツとSAMURAIの比較)

パナソニック電工

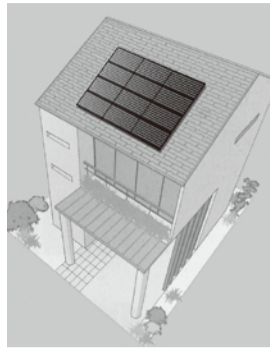
パナソニック独自の高效率発電
HITシリーズ

パナソニック電工は、単結晶シリコンとアモルファスシリコン層の「ハイブリッド構造」が発電時のロス低減し、今までにない高效率発電を実現した。

太陽光発電は、太陽の光の刺激により太陽電池

内の電子を動かすことで電流を生み出す。

HITは、単結晶シリコンに同社独自の「アモルファスシリコン」を採用した「ハイブリッド構造」にすることで、電子のスムーズな動きと発電ロスの低減を一挙に実現。



世界最高水準のモジュール変換効率を達成した。

【ハイブリッドの構造】

HITシリーズは、n型半導体とp型およびn型アモルファスシリコン層の間に、不純物を添加させないi型アモルファスシリコン層を採用することで、発電ロスを低減。変換効率の大幅アップを実現した。

【特長】

1. 熱さに強い=高温の夏場に強いのがHITの自慢のひとつ。
2. 小さな屋根でもOK=発電量がたっぷりだから、小さな屋根でも大丈夫。
3. 屋根への負担が少ない=設置枚数が少なくてすむので、屋根が軽くできる。

ノーリツ

さまざまな屋根に対応可能なバリエーション
住宅用太陽光発電システム
PVMDシリーズ

ノーリツは、さまざまな屋根に対応可能なバリエーションをもつ、太陽電池モジュール「住宅用太陽光発電システムPVMDシリーズ」を開発した。



同シリーズは多結晶で業界トップクラスの高出力・高效率モジュールで高效率セルの採用により、最大190Wという高出力を実現した。家庭で消費せずに余った電力を買い取ってもらえる、太陽光発電の「余剰電力買取制度」を大いに活用できる。

1. 屋根に合わせて効率的にたっぷり発電
2. ホコリも雨水と共に排水できる防汚フレームを採用
3. 塩害地域や積雪エリアに対応できる耐久性を標準装備などが主な特徴。

やまびこ

バッテリー発電機搭載LED投光機
ECO!! 無騒音・無排気

やまびこのバッテリー発電機搭載LED投光機は、無騒音、無排気で住宅街の夜間工事や、屋内・トンネル内工事の照明に最適である。



【特長】

- ▽ 連続約14時間点灯可能。(満充電時)
- ▽ 低消費電力110W(250W水銀灯に相当)高輝度白色LEDランプ採用。
- ▽ ランプ照度調整機能(照度調整を最小の「暗」にすると点灯時間が2倍の約28時間に延長可能)
- ▽ バッテリー残量予告機能(バッテリー容量が低下すると消灯予測の約90分前から点滅を数回繰り返して予告)

【価格】(税込)

- ◎ SML110LBG(LEDランプ110W×1灯、全光束8,400ルーメン、照射角(水平)120°)=732,900円
- ◎ SL220LBG(LEDランプ110W×2灯、全光束16,800ルーメン、照射角(水平)120°)=1,465,800円

防災の守護神!!
インバーター発電機

また、同社では防災のためのインバーター発電機の拡販を行っている。

【用途】

- ▽ パソコンの電源として。
- ▽ 電気工事業者の充電工具の充電用に、各種電動工具の使用に。
- ▽ 通信機器業者の通信機器のメンテナンス電源。
- ▽ 業務用水道管材業者の融着機の電源として。

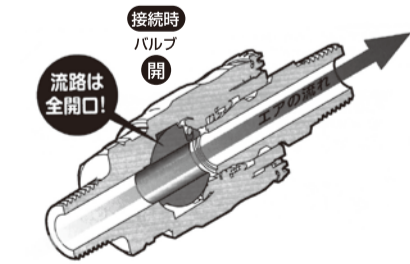
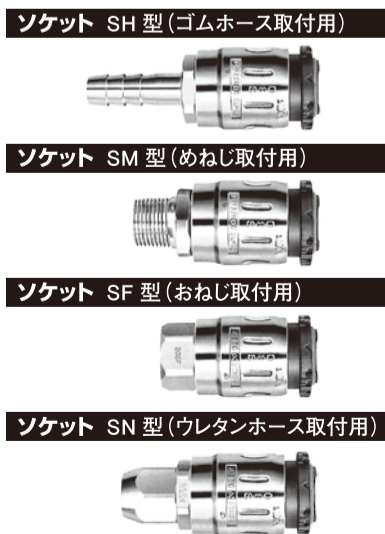
【価格】(税込)

- ▽ IEG1600M-Y(1.6KVA)=220,500円
- ▽ IEG2800M(2.8KVA)=402,150円

流量
約40%up!!

コンプレッサの吐出圧低減に貢献!!
フルブローカプラ

電気代も削減でき 省エネ効果抜群



- 残圧パーシ
●分離時はプラグ側の残圧を排気、不快音や反動を解消。
- 安全性
●不意の離脱を防止するスリーブロック機能を内蔵。

日東工器株式会社
名古屋支店/〒467-0027 名古屋瑞穂区田辺通1-3
TEL 052(861)1601

待望の新製品 登場!!



ルーペ革命
今まで検査をあきらめていた
深穴、深溝の奥まで
あかりを照らす新商品!!

LED穴・溝・内面検査ルーペ
ボアルーペ
止まり穴、深溝内の
バリ、キズ、異物の付着
目視検査専用ルーペ

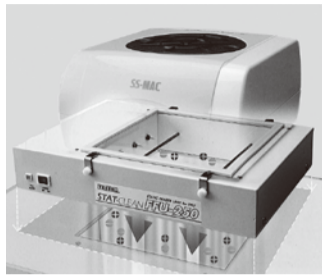
ボアルーペST
2倍3倍切替レンズ
保護キャップ
防塵カバー(裏側)

SKK 株式会社 オツカ光学 | 名古屋ショールーム〒466-0058 名古屋市昭和区白金3-13-18 ☎ 070-5673-0689
〒142-0062 東京都品川区小山1丁目1番4号 TEL03(3491)4126 FAX03(3491)4120

ベッセル

静電気除去ユニット(FFU取付用)
STAT・CLEAN FFU-250

ベッセルでは、Ion Squall静電気除去ユニットを発売。使いやすさを考慮した設計で注目を集めている。



【特長】

▽ 使いやすさを考慮した設計

小型クリーンフィルタファンユニットの下に簡単に取り付け。既存の取り付けネジ穴を利用して、後から追加加工なしに設置が可能。入力電源はAC100V。フィルタファンユニットへ供給する、連動電源出力(AC100V)を1口つき。

▽ 安全・メンテナンス性を追求

高圧電源回路は出力短絡保護機能つき。放電針はピンコネクタ式なので、取り外して掃除や交換が簡単。イオンバランスは、調整トリアムで調整が可能。

【適応機種】

AIRTECH 日本エアテック製SS-MAC (MAC-10FR, MAC-11FR, MAC-15)

エステージェイ

自動グリス・オイル給油器

エステージェイは、グリスの供給を手作業から自動化を実現、グリスの残量が外から確認できる。取り付けも360度制限無く、環境に配慮した設計(リサイクル容器使用)。簡単・正確な給油期間の設定ができ、メンテナンスコストの低減を実現した。



【原理】

使用期間設定時に発生する微量の電気にガス発生装置が反応し、H₂ガスが発生。シマルーベ内

部にガスが充満していく事により、ピストンが押し下げられ、グリスが吐出される。

【シマルーベ共通仕様】

- ・稼働方式：乾電池式H₂ガス圧力
- ・作動圧力：最大5bar
- ・内容量：30ml、60ml、125ml、250ml
- ・重量(潤滑油を含む)：82g(30ml)、115g(60ml)190g(125ml)、350g(250ml)
- ・防塵・防水規格：IP68
- ・吐出期間(調整・設定期間)：無段階1~12ヶ月
- ・使用温度範囲：-20 ~ +55℃
- ・使用条件：どんな方向にも取付け可能、水面下での使用可能
- ・保証期間：製造日より2年以内
- ・保管温度：20℃±5℃

静岡製機

環境・省エネ・涼風「気化式冷風機」
水の力で自然な涼感

静岡製機は、滝の近くの清涼感、打ち水の心地よさをヒントに、快適な作業環境をクリエイトするRKFシリーズ。ノンフロンで排熱が出ず、地球環境への負荷を抑えた健康志向でエコロジーな「気化式冷風機」で、冷えすぎないから、カラダにやさしくこころよい「RKF405」が新登場。

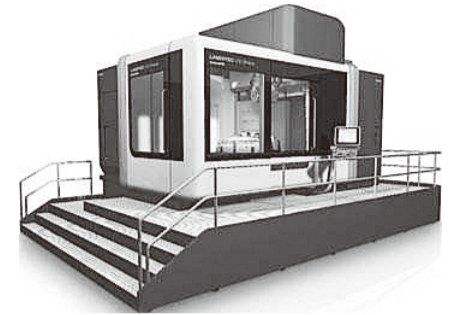


【RKF405特長】

- ▽ 風速約30%アップ! = (同社RKF403比RKF前方4m先での風速測定)より涼しい風を感じることができ、より遠くに涼風が行き届く。
- ▽ 3Dオートスイング機能搭載! = ボタン操作で上下と左右のルーバーがスイングし、体全体に涼風が行き渡る。
- ▽ 工具レスでラクラクメンテ! = 工具を使用しないでフィルター・エレメント・散水管の取り外しができ、本体内の掃除が簡単にできる。

森精機製作所

レーザ加工機能を搭載
5軸制御マシニング
「LASERTEC 210 Shape」



森精機製作所は、提携先である独国ギルデマイスター(以下、DMG)社製のレーザ加工機能を搭載した5軸制御マシニングセンタ「LASERTEC 210 Shape」の販売をこのほど開始した。

【特徴】

① 工程集約=一台のマシニングセンタに5軸の切削加工とレーザ加工が集約できる。荒加工からシボ加工による表面仕上げまで、一貫した加工が可能。段取り換えに時間と手間を要する大型の金型において、段取り換えが不要となりワンチャッキングで加工を完了する。またレーザヘッドは、切削工具とは異なり摩耗・破損の心配がなく、光源寿命も10万時間と長いため、長時間無人運転を行う金型加工を安心して行うことが可能。

② 簡易操作を実現する「LASERSOFT-3D-TEXTURE」=自由なデザインを実現するソフトウェアで、ビットマップ形式のモノクロ画像データや紙に出力したプリント情報からレーザ加工用プログラムを作成可能。つなぎ目なしで、広い表面や自由曲面に複雑な形状の投影が可能。「LASERSOFT-3D-TEXTURE」により表面加工のバリエーションは飛躍的に広がる。簡易操作を実現するため、標準で三次元干渉チェック機能や5軸レーザ加工用の自動プログラミング機能を装備し、5軸レーザ加工をサポートする。

【価格】

レーザ加工機能付き5軸制御マシニングセンタ = 2億2,500万円

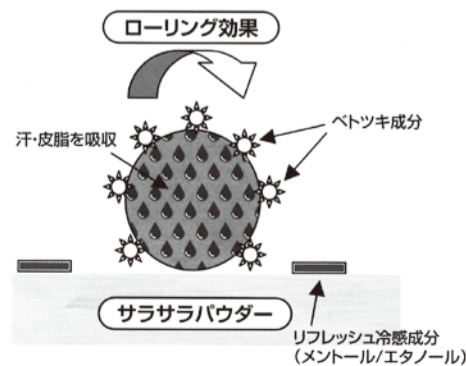
デキる男の必需品

冷感・爽快お肌を
キュッとひきしめ
サラサラに

- お肌をキュッとひきしめてさらさらに。
- 肌を整え、清潔に保ちます。
- 日焼けやスポーツ後の汗ばんだ肌に冷感と爽快感を与えリフレッシュします。
- 3つの特徴を持つ「さらさらパウダー」*と「リフレッシュ冷感成分」**のダブル効果で、汗ばんだ肌に冷感とさらさら感を与えます。



販売名:イクザス ジェル B
内容量:250ml
250ml×12本入(内箱入数)
12本×4ケース(外箱入数)



*さらさらパウダー:弊社開発 機能性球状シリカ「ゴッドボールD-25C」
1.ベトツキ成分吸着:汗には海水浴の後に感じる特有のベトツキ成分を含みます。そのベトツキ成分を吸着し、快適な状態にします。
2.汗・皮脂吸収:パウダーがスポンジ状の構造なので内部に汗・皮脂を吸収します。
3.ローリング効果:パウダーが真球状のため、触るとローリングしてさらさらします。
**リフレッシュ冷感成分:メントール・エタノール
冷感感と爽快感を付与します。

M&T ニュース

マルマン商事株式会社

[編集発行]マルマン商事株式会社 〒460-0024
名古屋市中区正木2-8-16
TEL052-323-5501 FAX052-331-9630
[発行]奇数月発行
[編集協力]株式会社中部機工新聞

鍛圧塑性加工技術の専門展示会
『プレス・板金・フォーミング展』
8月3日(水)～6日(土)
東京ビッグサイトで開催

<開催概要>

- 名称: MF-Tokyo 2011
プレス・板金・フォーミング展
- 主催: 一般社団法人 日本鍛圧機械工業会/
日刊工業新聞社
- 後援: 経済産業省/厚生労働省
- 特別協賛: 日本塑性加工学会/日本鍛造協会/
日本金属プレス工業協会/
日本金型工業会
- 協賛: 日本自動車工業会/日本電機工業会/
日本建設機械工業会/日本溶接協会/
レーザー加工学会 (順不同・法人格略)
- 海外協賛: 中国鍛圧協会/中国机床工具工業協
会/インド工作機械工業会/韓国工
作機械産業協会/台湾区機器工業同
業公会
- 会期: 2011年8月3日(水)～6日(土)
10:00～17:00
- 会場: 東京ビッグサイト 東4・5・6ホール
(会場使用面積: 前回の約1.3倍)
- 出展小間数: 874小間 (前回701小間)
- 出展社数: 140社・団体
(内部出展・共同出展含め221社)
- 入場料金: 1,000円
招待券持参者および事前登録者は無料。

前田シェルサービス エアフィルターをリニューアル発売 圧力損失 ほぼゼロに

前田シェルサービスは、
圧縮空気用エアフィルター「NEWレマン・ドラ
イフィルタースケルトン」
を開発、発売した。磁力
により液中のコンタミ（錆
び・鉄粉等）を確実に除
去する。



- 【特長】**
- ▽ オートドレン内蔵
 - ▽ 断続的な使用が可能
 - ▽ 安定した除去効率
 - ▽ コンパクトサイズ
 - ▽ 水洗い可能で清潔（本体）
 - ▽ 煮沸による消毒処理が可能（本体）
 - ▽ 抗菌フィルター採用で菌の増殖を抑制
 - ▽ 特殊エンブラボディーで軽量・腐食なし（本体）
 - ▽ 透明ボディーでフィルターエレメントの目視
管理が可能
 - ▽ インラインフィルターだから流体のコンタ
ミを完全補集/品質向上
 - ▽ 流体の流れを妨げず圧力損失が少ない/省エネ
 - ▽ 吸着したコンタミの清掃が簡単（エアブロー
又は水洗い）
 - ▽ 消耗品交換も無く長寿命/省資源
 - ▽ システムのトラブルを防ぎ性能向上
 - ▽ ろ過システムへの負担を大幅減らす/省資源

自己融着テープ・絶縁パテ 緊急の補修対応に最適！

ジャジャ漏れも69kvまでの絶縁もこれ1本！

これ1つで絶縁、漏洩修理、防食、結束などあ
らゆる用途に使用できる。待ち時間もほとんど不
要で、通水通電OK！水中での使用も可能。

- 【特長】**
- ▽ 耐熱性抜群=260℃までOK。
 - ▽ 余っても長期保存可能=使い切りタイプでは
ない。
 - ▽ 絶縁処理=69,000V(69kv)まで可能。
 - ▽ 漏洩修理=内圧10kg/cm²まで修理に対応。

- ▽ 防食(耐サビ)・
防水=鉄管・鉄
製品を腐食させ
ない、水を通さ
ない、優れた紫
外線耐性、20年
以上の耐候性。

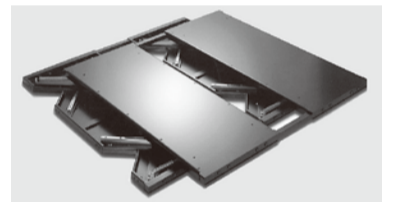


【使用用途】

- ▽ 絶縁=発電機・変圧器の主絶縁、電線の端末
処理、防水絶縁処理、その他69kvまでのあら
ゆる絶縁。
- ▽ 漏洩・シール=水・空気・蒸気等の配管漏洩
修理、自動車ラジエーターホース修理、掃除
機などジャバラホース修理など。油・酸・アル
カリ液（応急処置として可）
- ▽ 防食・防水・他=防水処理、養生、損傷防止
カバー、結束、接続、すべり止め。地震、台
風など災害時における緊急補修用の常備品に。

THK

優れた免震効果発揮 免震テーブルTSD型



THKの免震
テーブルは、直
線運動をするL
Mガイドを直角
に組み合わせて

いるため、常にテーブルが地面に対して360°自由
に移動する。揺れが長時間続いても、振れない安
定した姿勢を保ち、優れた免震効果を発揮できる。

THKの免震テーブルは、スムーズな直線運動
を行うLMガイドを直角に組み合わせた「転がり
免震」。360°全方向への滑らかな移動で、地震の
揺れを受け流すため、揺れが大きくても、長く続
いても、常に床面に対して一定の姿勢を保つこと
ができ、優れた免震効果が得られる。

地震の揺れは、プレート境界型では30秒前後、
直下型でも10秒前後は続く。免震テーブルへの
搭載機器の重心が、免震テーブル中心と完全に一
致しない場合には、免震テーブルに振れの力が加
わるが、これを防げるのもLMガイドを使用した
「転がり免震」を採用しているから。

「もしも」の時のために導入する地震対策機器は、
常に安定した免震効果が発揮できるものを導入す
ることが大切である。

お役立ちサービスのご紹介です!! お手軽な会社案内・HPパッケージサービス他



ここに困ってる方

- 小部数の報告書を早く作成したい
- 半径1km内で必要なお客様にだけ配布したい
- お客様ごとにカスタマイズしたDMを送りたい

費用は少なく効果は大きく
何とかしたい方おまかせ下さい。

こんな方に最適です。

- 会員制名刺発注システム
- 大型サイズ出力サービス
- 事務所スペースの有効活用など

現在、会社案内やホームページを作ってみよう
とご計画の方はご一報下さい。

お役立ちサービス
を開始以来、数社
の方よりお問い合わせ
ご注文を頂いて
おります。

このパンフレットを
お送りします

