

M&T ニュース

2012年
9月号
第73号

マルマン商事株式会社

おすすめ商品

今回はNACHIの新品、おすすめ商品と、北川鉄工所のおすすめ商品を紹介しします。(詳細はカタログを参照してください)

NACHI

アクアドリルEX フラットシリーズ

- 穴あけの常識を変えたフラットドリル
- 多機能なフラットドリルが6品種
294サイズにシリーズ拡張
- アクアEXコートにより耐熱性、
耐摩耗性を向上し、長寿命
- ダブルマージン採用により安定加工、
穴精度向上

アクアドリルEXフラットの 新ラインアップ

180°フラットなドリル

Absolutely flat drill face

精度のよい座ぐり面が一発で可能

One cut to produce accurate counter bore surface

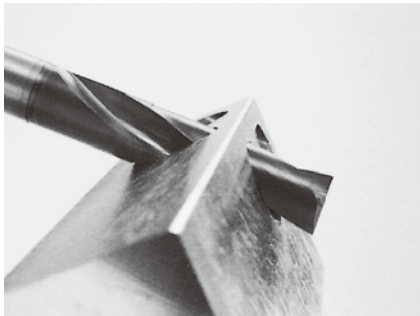
アクアドリルEXフラット

エンドミル2枚刃



底面がフラット

底面がフラットでない



AGPSD/ AGPLSD

- 剛性と切りくず排出性を両立させた
溝形状により高能率安定加工を実現
- 耐熱性、耐摩耗性に優れたAGコー
ティングにより長寿命化を実現

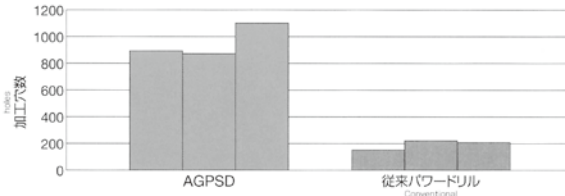
AGPSD NEW

レギュラーサイズで新登場
AGパワードリル



合金鋼調質材のノンステップ加工比較

Comparison of non-step drilling of tempered alloy steel



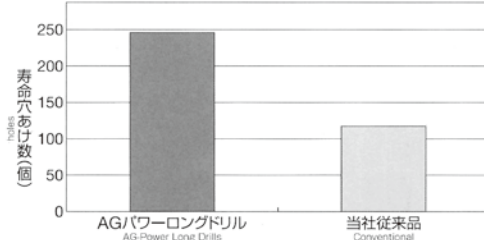
AGPLSD

20L/Dまでをノンストップが可能
AGパワーロングドリル



長寿命

Long tool life



GSX MILL VLシリーズ

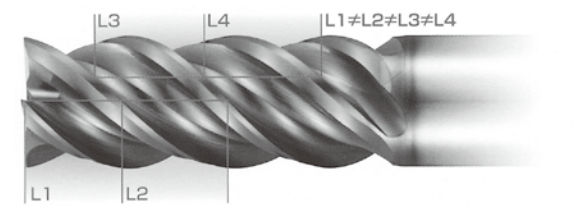
- 不等分割・不等リードによりびびりを
抑制して高品位加工を実現
- チタン合金などに最適なTi・SUS用と
炭素鋼、合金鋼などに最適な鋼用を
用途に分けてシリーズ化
- GSX II コートで耐熱性、耐摩耗性、
耐凝着性を向上

シリーズ構成 GSX MILL VL series

炭素鋼・合金鋼・高硬度鋼用				
Carbon Steels / Alloy Steels / Hardened Steels				
GSX MILL VL	刃長	2.5D	4D	LS
GSXVL4		●	●	
GSXVL4 ラジアス		●	●	
GSXVL4 ロングシャンク				●
GSXVL6 多刃		●		

Ti・SUS・耐熱合金用				
Titanium Alloy / SUS / Heat-resistant Alloy				
GSX MILL VL	刃長	2.5D	4D	LS
GSXVL4T		●	●	
GSXVL4T ラジアス		●	●	
GSXVL4T ロングシャンク				●
GSXVL6T 多刃		●		

不等分割・不等リード



Gripper Innovation

北川鉄工所

KITAGAWAはチャックで培った"Workholding solution"の技術を基に「グリッパー」という新しい分野に進みます。



Tough
負荷に強いT溝ガイド

マシナリーに特殊合金を採用することにより、耐摩耗性に優れ、長期安定した使用を実現。

Compact
コンパクトボデー

ボデーに高強度アルミ合金を採用し、軽量化と剛性を両立。また、使いやすいコンパクト設計で、窄られたスペースでも十分なクランプ力を発揮することが可能です。

Powerful
ウェッジ機構

駆力の伝達効率が高いウェッジ機構を採用することにより、ワークを固定できると同時に確実に保持します。

Reliable
シンプル構造

製造工程によって部品点数を最小限に抑えているため、信頼することなく高い信頼性を確保。

新入社員のご紹介

氏名：二宮 あさの

配属：IT事業課

はじめまして。今年の7月から本所に配属になりました二宮あさのです。体を動かすことが好きで、9年間バスケットボールをやっていました。焼き鳥とビールが大好きです！しかし、いつも年齢確認をされています。この業界は初めてでわからないことばかりですが、少しでもみなさんのお役に立てるよう頑張りますのでご指導のほどよろしくお願い致します。

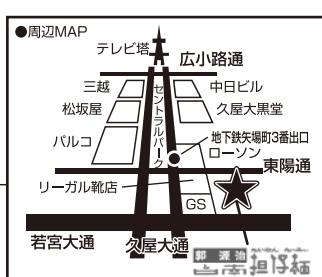


たいなん たーみい 台南担仔麵

郭源治 本場の味を再現した台湾小皿料理
が贈る台湾の「おふくろの味」

本場の味をたくさんの人に気軽に味わってもらいたいという、元中日ドラゴンズの郭氏。「僕の家で友達を招く感じ」と、笑顔でお出迎え。家庭的で活気のある屋台風台湾レストランです!!

〒460-0008 名古屋市中区栄5-28-4 プロビデンス栄1F
Tel:052-259-3133
営業時間 17:00 ~ 24:00
ランチタイム 平日 / 11:30 ~ 14:00
土日祝 / 11:30 ~ 15:00



かしじえーブラック酢

- 毎日カラ仕事で疲れている
- 睡眠をとっているのに疲れがとれない
- お酒が好きで毎日晩酌する
- コレステロールが気になる

健康なカラダを維持したい

クエン酸があなたのライフスタイルをサポートします。
"1日1杯"があなたの強い味方です!!
是非一度、お試しください。



徳用 900ml 標準小売価格 ¥2,900
(株)アスノエンジニアリング

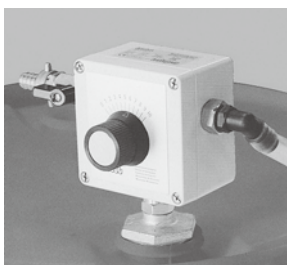
Machine&Tool News

ダイナミックツール

「レストール」

水溶性クーラント混合希釈ユニット

- ・シンプル：水道水配管をつなぐだけで、事前に設定した希釈率の水溶性クーラントを生成。
- ・水道水の圧力のみで機能：クーラント原液の吸引及び水道水との混合は、水道水の圧力(ベンチュリ効果)にて行われる。
- ・自動計量タイプも用意：計量計に事前設定した量の水溶性クーラントを生成し、自動的に動作停止。



【据付】

1. ユニット本体をドラム缶の2インチ注入口に設置。ドラム缶以外でも、オプションのキットを利用して、壁等に固定しての利用が可能。
2. ドラム缶の換気口を緩める。
3. 水道水取入口に配管する。
4. 生成クーラントホースを機械のクーラントタンクに配管する。

【運転】

1. 水道水取入口にあるボールバルブを用いて、水道水をユニットに通ずる。
2. 生成クーラントの希釈率設定ダイヤル、及び水道水の圧力によって変化が生じる。
3. 機械側のクーラント量をチェックし、適正量のクーラントを生成する。

【主要特徴】

- ・簡単据付け／簡単運転。
- ・安価（他社製同等装置比）
- ・最小限のメンテナンスでOK。
- ・頑丈な設計で耐久性が抜群。
- ・ムダなクーラントの消費を抑え、経済的。
- ・希釈率を自在に変更できる（0～20%）

エステイジェイ

ステンレス溶接焼け取り用 水で薄めて使える中性電解液

「ニュートラルボマー」

優れた不動態層の形成により焼け取り後サビの発生を防ぐ「ニュートラルボマー」が注目を集め

ダイジェット工業

耐熱合金用エンドミル 「DV-SCMS形」発売

ダイジェット工業は、耐熱合金を高速・高能率に加工できる、低抵抗・多刃のソリッドエンドミル「耐熱合金用エンドミル」を発売した。

耐熱合金用エンドミル「DV-SCMS形」は、



耐熱用合金の微小切込み・高速高能率加工用エンドミル。特長は、①すくい角が大きく切れ味が良く、溶着を低減②φ6で6枚刃、φ12で8枚刃と多刃仕様で高能率加工が可能③ねじれ角は45度で切削抵抗が低い④刃先緒元に特殊形状を採用する

ている

モデナ大学材質工学部にて行われたステンレス耐食性テストにおいて、ニュートラルボマーの優れた不動態層の形成が実証された。

国内法令排出基準（水質汚濁防止法、下水道法）をクリアしており、焼け取り後、六価クロムは発生しない。

【3つの効果】

1. 水で薄めて使えることによるコスト削減効果。（1.5～2倍に薄めて使用）
2. 従来比焼け取りスピード50%UPにより作業効率改善効果。
3. 優れた不動態層の形成によるステンレスの品質向上効果。



5L缶

赤松電機製作所

ONIKAZE 強力吸引！

スーパーバキュームマジック 乾湿両用・粉塵・液体・スラッジ・鉄片

- ・シングルモーター搭載タイプ（100V、1000W、風量2.6m³/min）
 - ・ツインモーター搭載タイプ（200V、2000W、風量4m³/min）
- 2機種をラインナップ！



◇高性能遠心分離

- マジックセパレーター®
- ・20μm粒子の回収率。驚きの99.5%以上でフィルターへの負担が少ない！
- ・フィルターが目詰まりしにくい。
- ・吸引力が変わらない。
- ・メンテナンス周期が長い。

◇汚れに強い膜式フィルター搭載！

- ・汚れの剥離性が高くメンテナンスが簡単！
- ・水洗い可能、水洗い可能、丈夫で長持ち！（※1フィルター表面に特殊加工をしている。）

◇エアブロー

- ・排気エアを利用した強カエアブロー

◇静音性

- ・掃除機なのにこんなに静か！

ことでびびりが抑制され、トロコイド加工も可能
⑤新開発のバリューコート”JC8010”採用で長寿命。

主用途は、耐熱合金・チタン合金の、肩削り、トロコイド加工。

サイズと販売価格は、φ6（DV-SCMS6060）11,000円、φ16（DV-SCMS8160）53,200円。

アースブルー

皮膚を保護するクリーム

『プロテクトシリーズ』 「手荒れ」「汚れ・臭い」「擦りむけ」解消

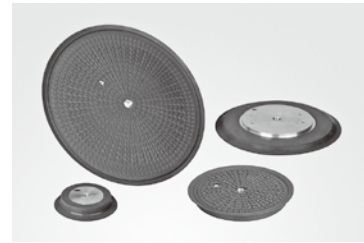
工場、現場での作業におけるから皮膚を保護するクリーム『プロテクトシリーズ』がア



シュマルツ

板ガラス向け吸着パッド 「SGFシリーズ」開発

シュマルツは、板ガラス、アクリル板など薄くフラットなワーク向けの真空吸着パッド「SGFシリーズ」を開発した。



吸着パッドSGFはサイズがφ125mm～φ400mmと大型でありながら、アルミ製のプレートを内蔵しているため、板ガラスやアクリル板、金属板など薄く平らなワークに対し、たわませずに搬送することが可能である。パッドの吸着面には溝があり、積層時の傷付きや密着防止としてパウダー状のスペーサーを使用している工程においても高い吸着力を発揮する。

また、真空到達時間の短縮・搬送の高速化を目指し、パッド内側の容積を小さめに設計している。パッドの材質には紫外線やオゾン、アルコールに耐性をもつEPDMゴムを採用した。より自動化での需要の高いφ125mmおよびφ200mmのパッドでは、シリコンを含まないため吸着跡を残しにくいマークレスゴム製のタイプもラインアップしている。パッドには中央と端の二ヶ所に吸込口があり、真空破壊用エアやタッチバルブを接続することが可能である。タッチバルブは、吸着時にバルブの先端がワークに触れ、押される事により真空回路が開く仕組みになっており、未吸着時のエア漏れを抑え、エア消費量を削減することができる。

【特長】

- ①アルミ製のサポートプレートを内蔵＝板ガラスやプラスチックシートなど薄く平らなワークのたわみを防止。
- ②パッド内側の溝＝板ガラスの傷付きや密着防止用の紛が付着した状態での吸着搬送が可能。
- ③広く大きい吸着範囲＝ダイナミックな吸着搬送時にも高い保持力を発揮。
- ④パッドの内容積やストロークが小さい＝真空到達時間を短縮し、より速いサイクルタイムでの搬送が可能。
- ⑤EPDMゴム製（ショア硬度55）＝高レベルの紫外線やオゾン、アルコールへの耐性が強い。

ースブルーより発売され、モノづくりのメッカである当地域での広がりが期待されている。

皮膚保護クリームは、「手荒れ」「汚れ・臭い」「擦りむけ」それに紫外線等のスキントラブルに対して、あらかじめ皮膚に保護膜を形成させて、トラブルを防止する用品である。

ハンドクリームや石鹸・洗剤とは異なり、先に皮膚に塗ることが大きな特徴で、少量を手で擦込むだけで数分でOK！一度塗れば数時間効果を持続し、標準一日2回は塗り重ねても問題ない。

同シリーズの中でも『プロテクトX1』は、全業種が対象で次の三大特長を持っている。

【特長】

- ①抜群の保護作用＜特許出願中＞
- ②究極の使用感＜ニオイ、ベタつきなし＞
- ③納得の経済性＜最高のコストパフォーマンス＞

Machine&Tool News

ケルヒージャパン

業務用自走式床洗浄機

「BR55・65/60WBp」
「BD55・65/60WBp」

ケルヒージャパンは、業務用自走式床洗浄機「BR55・65/60WBp」「BD55・65/60WBp」の4機種（「B60W」シリーズ）を発売した。



「B60W」シリーズは、「BR45/40WBpプレミアム」の一回り大きなタイプで、主な用途は、工場・倉庫などの床洗浄を中心に、他にもショッピングモールや駅ビルのテナント・共用部、空港などの公共施設での

床洗浄など。

①操作性（作業性向上）、②管理性・メンテナンス性（作業効率向上）、③高い汚水回収力（作業性・作業の質向上）、④顧客志向の機能が充実などの特長を持っているが、同製品でも、上記の「BR45/40WBpプレミアム」で採用した独自の鍵管理システムである「KIK（ケルヒヤー・インテリジェンス・キー）」を採用。二種類の鍵で作業内容を制限するKIKシステムで、作業者の熟練が求められる同クラスの大型自走式には今までなかったレベルでの操作の安全性と、コスト削減を実現している。

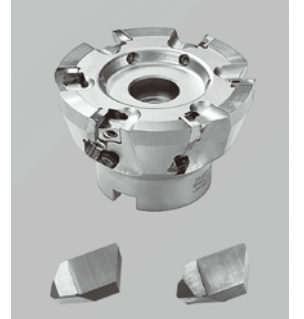
また「BR45/40WBpプレミアム」に採用された追加オプションを標準装備。同社独自の最新機能「DOSE（洗剤節約システム）」や、自動的に給水が止まる「ワンタッチ給水システム」、「ワンタッチタンク洗浄システム」を配備している。

三菱マテリアルツールズ

“アルミニウム合金・鋳鉄高速仕上げ正面削りカッタ”

「NF10000シリーズ」に
CBNインサートを追加

三菱マテリアルツールズは、三菱マテリアル開発、製造する刃先交換式の“アルミニウム合金・鋳鉄高速仕上げ正面削りカッタ”「NF10000シリーズ」にCBNインサートを追加、9月3日発売した。



優れた耐久性と振動吸収特性を有するねずみ鋳鉄は、自動車・トラック・バスなどのシリンダブロックや各種機械のベース本体などに用いられており、加工現場では日々、高速高能率加工によるコストダウンや仕上げ面品位向上などの改善に取り組んでいる。

アルミ仕上げ加工に好評の「NF10000シリーズ」と独自形状のCBNインサートを組み合わせることにより鋳鉄高速加工で良好な仕上げ面を実現する。

“アルミニウム合金・鋳鉄高速仕上げ正面削りカッタ”「NF10000シリーズ」とCBN材種「MB730」の主な特長は次の通り。

- ①インサート飛散防止機構により、高速切削時の安定性を実現
- ②独自の刃先調整機能を用いることにより刃先の振れを一定に保ち、良好な仕上げ面を実現
- ③すくい角の最適化およびさらい刃のスパイラル形状ホーニングにより切削抵抗を低減し、切れ刃の異常欠損を防止
- ④耐磨耗性と耐欠損性に優れたCBN材種「MB730」の採用により、鋳鉄高速切削における長寿命化を実現
- ⑤ワンユースタイプのCBNインサートによりトータルコストを削減

・品名/型番：「NF10000シリーズ」用CBNインサート1型番
・標準価格：NP-GDCN2004PDSR3（MB730）8,450円（税込み8,873円）

パナソニック

18Vと14.4V、電池を替えるだけ
1台で両方使える
「Dual(デュアル)」登場！

18Vと14.4V、1台で両方使えるパナソニックの電動工具「Dual(デュアル)」が登場！充電インパクトドライバー、充電インパクトレンチ、充電ドリルドライバー、充電レシプロソー、充電マルチハンマードリルが今秋ラインナップする。



「Dual」は、電池を替えるだけで1台で、作業に応じて性能を使い分けできる。電池の種類(18Vと14.4V)を自動判別して、電流・電圧を自動制御する「デュアル回路」を新搭載している。

14.4Vは、何と言っても取り回しが楽でネジ締めも楽々、レシプロソーは細径の切断に効果を発揮する。

18Vは、スピードとスタミナアップ。長いネジ締めもハイスピードでこなし、大型ボルトも大量締めできる。11月に発売予定のドリルドライバーは、Highモードでコアドリルφ65mm穴あけが可能である。さらにレシプロソーは、金属管の切断など素早くできる。

スーパーツール

プロ用デラックス工具セット
「S7000DX」発売

スーパーツールが発売したプロ用デラックス工具セット「S7000DX」は、①引出しは、ボールベアリングスライダーを採用している②上部耐荷重：294N、引出し耐荷重：245N③キーロック式で大切な工具も安心して保管できる④高品質塗装で耐久性抜群である⑤すべての工具がトレイにセットされている—といった特長を持つ。

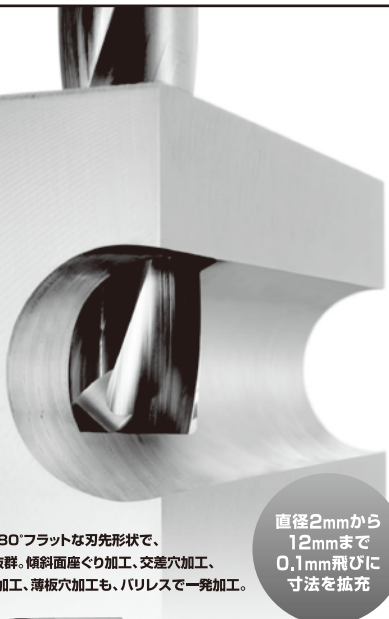


【セット内容】

ソケット(12・7sq)〈NHS13S〉、ラチェットハンドル(プッシュ式)〈NRH4P〉、エクステンションバー〈NEB4150〉、ナットスピナハンドル〈NSH4〉、T型スライドハンドル〈NTH4〉、ギアレレンチ(スタンダードタイプ)〈GRW1000S〉、両口めがねレンチ〈S4506N〉、両口スパナ〈SX60J〉、貫通角軸ドライバー〈SD06SS〉、ワイドモンキレンチ：〈MWM36〉、コンビネーションプライヤ〈CPZ200S〉、ウォーターポンププライヤ〈GWZ250S〉、ペンチ〈SZ175S〉、ラジオペンチ〈SL150S〉、ニッパ〈SN150SS〉、ロングボールポイント六角棒レンチ〈HKLB9S〉、コンビネーションハンマ〈HM7410〉、ツールチェスト〈S505B〉。

なお「S7000DX」の製品重量は、19.7Kg。

NACHI



傾斜穴も、交差穴も、一発、バリレス。

アクアドリルEXフラットは、180°フラットな刃先形状で、深さ20mmまでの穴あけ性能が抜群。傾斜面度ぐり加工、交差穴加工、深穴ガイド加工、タッピング前加工、薄板穴加工も、バリレスで一発加工。

直径2mmから12mmまで0.1mm飛びに寸法を拡充

超硬度ぐり用ドリル
アクアドリルEXフラット

株式会社 不二越 www.nachi-fujikoshi.co.jp

待望の新製品 登場!!

LED表面キズ検査照明
「バーライトⅢ」型

高輝度白色LED+レンズの組合せにより、平面状の光線を照射することでワーク上の凹凸を可視化する為の製品です。

「バーライトⅢ」型



白色LEDとレンズの組合せにより、表面の異常を可視化する外観検査用照明です。照明拡大鏡とのセットアップで、件出力の向上が図れる他、単独での使用でも効果を発揮致します。

LED照明拡大鏡



LEK-Bワイド型

LEK-Fワイド型

円形蛍光管型LEDを光源に採用し、量産性を向上させた事で、従来機と比較して、価格の低減化を実現。筐体部品に従来機の部品を流用しており、ユーザー様での使用時の違和感を軽減する事で、LED拡大鏡の導入を可能にしています。



株式会社 オーツカ光学

名古屋ショールーム〒466-0058
名古屋市昭和区白金3-13-18
☎ 070-5673-0689

〒142-0062 東京都品川区小山1丁目1番4号 TEL03(3491)4126 FAX03(3491)4120

M&T ニュース

マルマン商事株式会社

[編集発行]マルマン商事株式会社 〒460-0024
名古屋市中区正木2-8-16
TEL052-323-5501 FAX052-331-9630
[発行]奇数月発行
[編集協力]株式会社中部機工新聞

『中部グランドフェア2012』

9月21・22日 ポートメッセで開催

恒例の『中部グランドフェア2012』の開幕が迫った。今回のキャンペーンテーマは “Cool Earth Challenge! -いま歩き出す、産業とくらしの新しいカタチへ。ユアサグループの持つ独自の『エコ・エンジニアリング機能(省エネノウハウ・設備提案・トータル施工)』を強力にアピールし、エコテーマゾーンを中心に、「総合環境提案力」を一層充実させているのが今回のみどころとなっている。

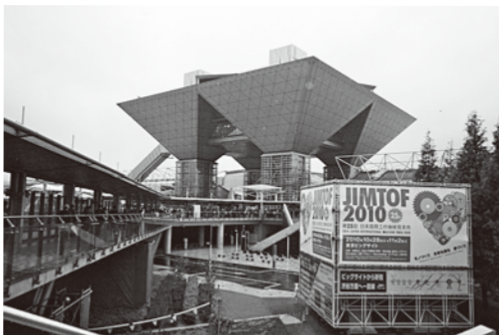
会期は9月21日、22日。会場はポートメッセなごや。主催は中部ユアサやまづみ会。



* 開催要項

名称：JIMTOF2012 第26回日本国際工作機械見本市
主催：一般社団法人 日本工作機械工業会、株式会社 東京ビッグサイト
開催趣旨：工作機械およびその関連機器等の内外商取引の促進ならびに国際間の技術の交流をはかり、もって産業の発展と貿易の振興に寄与することを目的とする。
後援：外務省/経済産業省/NHK (予定)
協賛：日本工作機械輸入協会/一般社団法人 日本鍛圧機械工業会/日本小型工作機械工業会/日本工具工業会/超硬工具協会/一般社団法人 日本工作機器工業会/日本精密測定機器工業会/研削砥石工業会/ダイヤモンド工業協会/日本光学測定機工業会/一般社団法人 日本フルードパワー工業会/日本試験機工業会/社団法人 日本歯車工業会
会期：2012年11月1日(木)～11月6日(火) 6日間
開場時間：9:00～17:00
入場方法：出展者を含む完全登録を実施。
会場：東京ビッグサイト(東京国際展示場) 全館
出展規模：582社、5,082小間(2012年5月28日現在)
※共同出展者・内部出展者含まず。
展示場面積：82,660m²
出展物：工作機械/鍛圧機械/工作機器/特殊鋼工具/超硬工具/ダイヤモンド・CBN工具/研削砥石/歯車・歯車装置/油圧・空気圧・水圧機器/精密測定機器/光学測定機器/試験機器/制御装置及び関連ソフトウェア(CAD,CAM等)/その他工作機械に関する環境対応機器装置・機器・資材・製品・技術及び情報

* 2010年展のもよう



お役立ちサービスのご紹介です!! お手軽な会社案内・HPパッケージサービス他



ここに困ってる方

- 小部数の報告書を早く作成したい
- 半径1km内で必要なお客様にだけ配布したい
- お客様ごとにカスタマイズしたDMを送りたい

費用は少なく効果は大きく
何とかしたい方おまかせ下さい。

こんな方に最適です。

- 会員制名刺発注システム
- 大型サイズ出力サービス
- 事務所スペースの有効活用など

現在、会社案内やホームページを作ってみよう
とご計画の方はご一報下さい。

お役立ちサービスを開始以来、数社の方よりお問い合わせご注文を頂いております。

このパンフレットをお送りします

